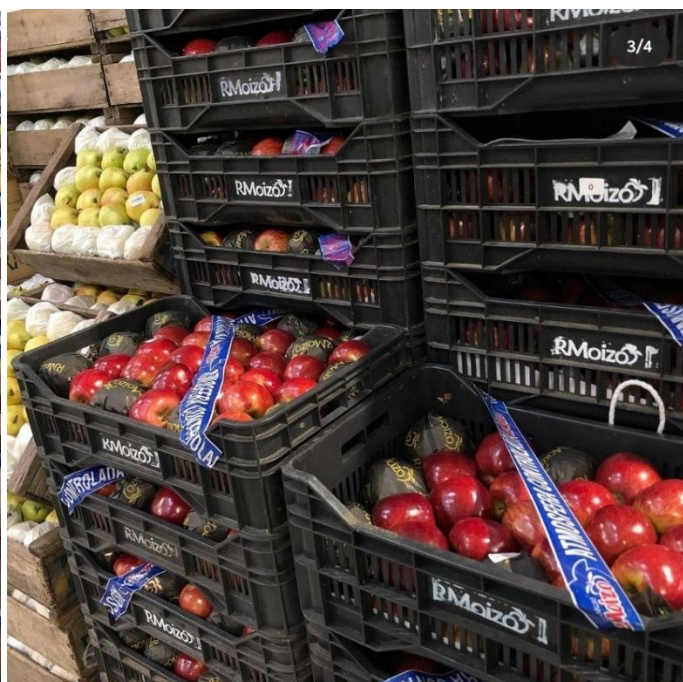




Información correspondiente a la semana del 07 al 13 de agosto de 2021

Cambios en la oferta de frutas de hoja caduca

Manzanas conservadas en cámaras de atmósfera controlada y pera Packham's son algunos de ellos.



Frutas de Hoja Caduca: en **manzana** la oferta comienza a cambiar gradualmente hacia partidas que fueron conservadas bajo la tecnología de atmósfera controlada que muestran una calidad mejor, en relación con las que se guardan en cámaras de frío convencional. Debido a que la oferta aún es alta para las partidas conservadas en cámaras "comunes", los precios no tienen diferencias significativas. En **pera** la variedad William's comienza a llegar al fin de su período de conservación. Si bien las partidas que están en plaza fueron guardadas en cámaras de atmósfera controlada, la calidad que presentan no es buena. En la mayoría de ellas se evidencia manchado acelerado en la cáscara y deshidratación luego de retiradas de las cámaras, además de necrosamiento en la pulpa, más precisamente en la zona de las semillas. Esta situación lleva a que los cambios en los precios no se den al alza ya que la disminución en la oferta se va dando de manera gradual y la oferta de buena calidad es escasa. Esto también generó que esta semana ingrese a la oferta un mayor volumen de la variedad Packham's Triumph, que no es la preferida por el público comprador ni el consumidor. Para **membrillo** y **caqui** la oferta es escasa y con serios problemas de calidad como sobre madurez. En **arándanos** se evidencia una mayor oferta con precios que descienden levemente, aunque con partidas con signos de inmadurez.

Hortalizas de fruto: debido a la alta humedad relativa de la semana anterior, sumada a la gran cantidad de horas de lluvia de la madrugada del lunes, la oferta y calidad en la mayoría de estos productos se vio afectada de manera negativa. Principalmente en **tomate** el ingreso en volumen a la oferta mayorista de calidad superior fue bastante escasa, con incrementos en los precios para aquellas partidas que lograban uniformidad en las coloraciones y turgencia de los frutos. La mayor parte de la oferta está con problemas de ablandamiento y defectos críticos con manchas evolutivas debido a

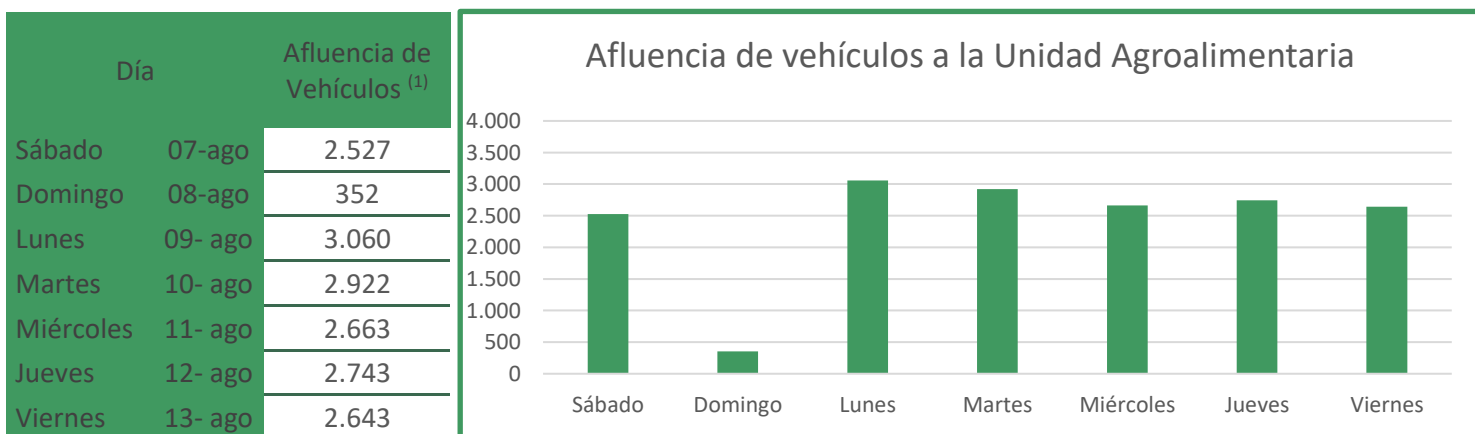
daños por el frío e infecciones fúngicas. En **morrón**, la escasez se está dando en los Verdes más que en los Rojos, los primeros con precios máximos esta semana. Esto responde al nivel de oferta existente, ya que a nivel productivo los cultivos están resentidos debido a las bajas temperaturas y la mayor ocurrencia de días nublados. Otro producto con efecto negativo en cuanto al volumen de ingreso fue **zapallito**. La oferta se modificó a lo largo de la semana, en la que hacia el final se evidenció una faltante, mayormente de calidad superior, con una suba en sus precios de 50% con relación a la semana pasada. Sin embargo, por el volumen de consumo de ciertas hortalizas como **zucchini**, **berenjena** y **chaucha**, el nivel de precios se mantuvo estable a pesar de la menor oferta.

Hortalizas de Hoja, Brote e Inflorescencia: continúa la abundancia en la oferta de **nabo**, **perejil**, **brócoli**, **coliflor**, **repollos** y **repollitos de Bruselas** con precios estables. En **puerro** mejora la oferta en cuanto a la composición de los calibres, ya que en su mayoría son grandes y alcanzan los valores máximos de venta, sin variaciones en los últimos días. Al tener mayor tiempo de sembrados estos puerros comienzan a iniciar su floración antes, evidenciándose en la oferta algunas partidas con indicios de aparición del escape floral en el centro del bulbo. El mayor interés del público comprador estuvo en la **remolacha**, ya que las bajas temperaturas afectaron la coloración de las hojas de esta hortaliza y en plaza estaba difícil de encontrar partidas con coloraciones verdes intensas, siendo estas últimas las que generaron una tendencia de suba de sus precios. En **albahaca** y **ciboullete**, susceptibles a las bajas temperaturas, la oferta continúa siendo baja, con precios que tienden a subir levemente.

Hortalizas secas: comienzan a verificarse mayores problemas de calidad en **cebolla** y **ajo** y los operadores referentes destacan que reciben innumerables quejas de sus clientes. No obstante, la oferta sigue siendo alta manteniéndose así sus valores de comercialización. En **zanahoria**, debido a la alta humedad de los suelos con las abundantes precipitaciones de los últimos días, se afectó el ingreso a las chacras de la maquinaria para cosechar, lo que afectó la oferta de esta hortaliza y presionó sus precios al alza. En **papa**, sin embargo, la oferta es abundante y los precios descienden levemente para las categorías de calidad superior, ya que estas eran las que se encontraban con menor oferta una realidad que se ha comenzado a revertir. En **zapallos**, por el momento no hay un cambio en cuanto a la oferta, tanto para Kabutiá como para **calabacín**, aunque para este último el precio tiende al alza, mientras las quejas de los compradores por la deshidratación en la zona del cuello son cada vez mayores. En **boniatos** no se evidencian cambios en cuanto al escenario de oferta y precios.

Frutas de huerta: los cultivos de **frutilla** están en su máximo potencial de producción en el litoral Norte, evidenciándose a nivel mayorista una oferta abundante con buena calidad visual y organoléptica, ya que se encuentran con un alto nivel de coloración y dulzor. Esta situación provoca una tendencia de precios a la baja que continuará en las próximas semanas si a nivel atmosférico no ocurren cambios sustanciales en temperatura, luminosidad y humedad.

Frutas cítricas: en **mandarinas** la oferta es abundante en variedades como Avana y Afourer, que mostraron una baja en sus precios. Para el resto, sin embargo, dado el nivel de oferta, no hay cambios significativos en los valores de venta. No se evidencian cambios en la oferta ni en precios para **pomelos**, **naranjas** y **limones**, manteniéndose su abundancia y alta calidad.



(¹) Incluye vehículos que ingresan con mercadería, vehículos de compradores y vehículos particulares.

MERCADO DE FRUTAS

Producto	OFERTA (toneladas) ⁽¹⁾				PRECIOS (\$/kg)		
	31/07 - 06/08	07/08 - 13/08	Variación %	Participación % Canasta	Período Anterior	Período Actual	Variación %
Banana	-	-	-	-	30.1 – 34.0	31.8 – 34.0	0%
Kiwi	-	-	-	-	120.0 – 125.0	120.0 – 125.0	0%
Frutilla	140	156	9,6%	2,5%	86.0 – 90.0	75.0 – 80.0	-11%
Mandarina	748	442	-4,9%	7,1%	25.0 – 30.0	20.0 – 25.0	-17%
Manzana	487	558	25,5%	8,9%	30.0 - 35.0	30.0 - 35.0	0%
Naranja	431	763	9,0%	12,2%	15.0 – 18.0	15.0 – 18.0	0%
Pera	150	142	15,8%	2,3%	35.0 - 40.0	35.0 - 40.0	0%

Referencias: Los precios contenidos en el cuadro corresponden a las variedades o tipos más significativos en la oferta de cada producto a saber: Banana cat II Cal. Med.Importada de Brasil/ Kiwi Importado de Chile Cal med CatE./Frutilla Cat I. Cal Gde./Mandarina Avana Cat I Cal Gde./Manzana Red. Cat I Cal Gde./ Naranja Navel Cat I Cal.Gde./Pera William's Cat I Cal Med./Uva Negra Cat I Cal.Gde .

MERCADO DE HORTALIZAS

Producto	OFERTA (toneladas) ⁽¹⁾				PRECIOS (\$/kg)		
	31/07 - 06/08	07/08 - 13/08	Variación %	Participación % Canasta	Período Anterior	Período Actual	Variación %
Acelga *	5.684	5.813	2,3%	1,4%	180.0 – 200.0	180.0 – 200.0	0%
Espinaca *	7.679	8.113	5,7%	0,8%	120.0 – 150.0	120.0 – 150.0	0%
Lechuga *	16.900	16.538	-2,1%	1,3%	80.0 – 100.0	80.0 – 100.0	0%
Choclo*	10.333	9.424	-8,8%	0,8%	280.0 – 300.0	260.0 – 280.0	-7%
Boniato	375	313	-16,5%	5,0%	16.0 – 18.0	16.0 – 18.0	0%
Calabacín	148	162	10,1%	2,6%	9.0 - 11.0	9.0 - 11.0	0%
Cebolla	481	487	1,2%	7,8%	12.0 - 13.5	15.0 - 17.0	26%
Morrón Rojo	226	194	-14,5%	3,1%	54.0 – 58.0	49.0 – 52.0	-10%
Morrón Verde	74	77	5,2%	1,2%	45.0 – 50.0	54.0 – 58.0	16%
Papa	2.044	1.747	-14,5%	28,0%	26.0 - 28.0	26.0 - 28.0	0%
Tomate de mesa	346	359	3,9%	5,7%	35.0 – 40.0	50.0 – 55.0	38%
Zanahoria	238	207	-13,0%	3,3%	30.0 – 32.0	35.0 – 38.0	19%
Zapallito	197	156	-20,8%	2,5%	35.0 – 40.0	55.0 – 60.0	50%
Zapallo Kabutiá	226	220	-2,6%	3,5%	8.0 - 10.0	8.0 - 10.0	0%

Referencias: Los precios contenidos en el cuadro corresponden a las variedades o tipos más significativos en la oferta de cada producto a saber: docena de: Acelga Cat. I Cal. Gde/ Espinaca CalGde.Cat.I/Lechuga Mantecosa Cat.I cal. Med./Choclo Super Dulce importado de Argentina Cat I Cal Gde/Kg Boniato Arapey/Cuarí Cat.I CalGde. /Calabacín Cal.GdeCatI/Cebolla cat.I CalGrd./Morrón Rojo Cat. I Cal. Gr/ Morrón Verde Cat. I Cal. Gde/ Papa rosada lavada Cat. I Cal. Gde/ Tomate redondo cal Gde. Cat I/Zanahoria Cat I Cal Gde./Zapallito Cat I Cal. Gde./Zapallo Kabutiá Cal Gde. CatI.

⁽¹⁾valor estimado

* Corresponde a ingresos en docenas.

** Tomate de mesa incluye tipos Americano, Larga Vida y Perita

REFERENCIAS

El presente informe se elaboró considerando los productos que integran la canasta hortifrutícola, la cual está conformada por los rubros que acumulan más de 85% del total anual ingresado a la UAM. Se toma como unidad o período de análisis la semana.