



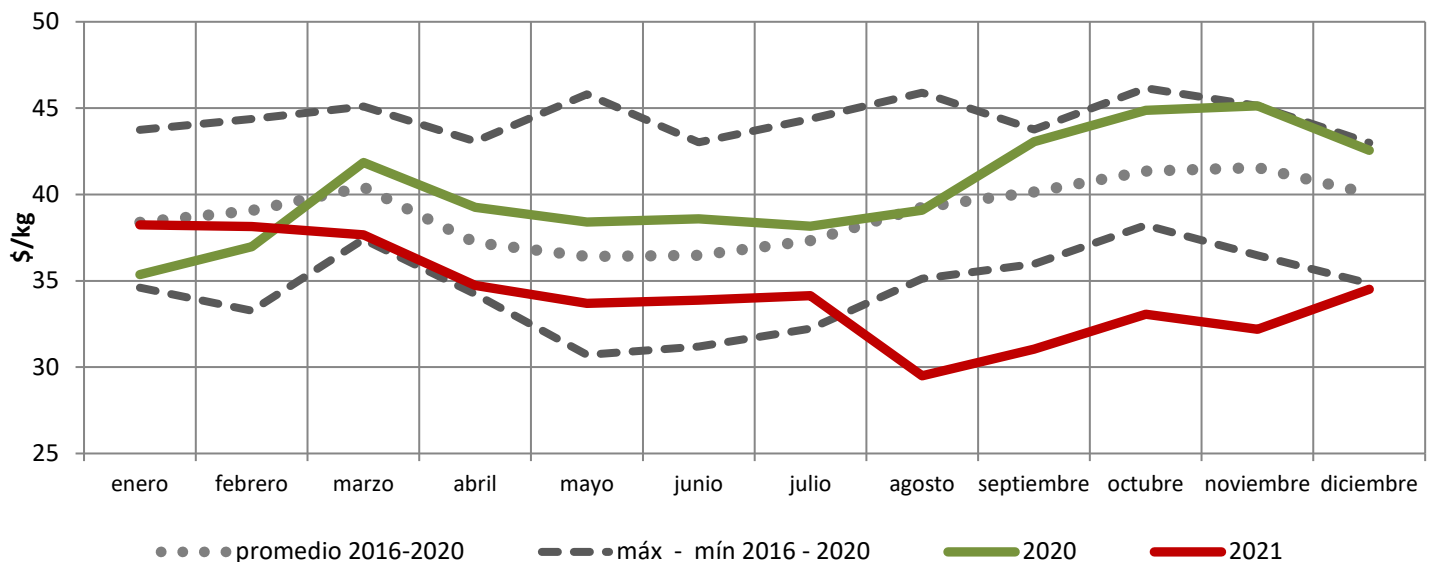
Diciembre de 2021

El Valor Kilogramo Canasta ⁽¹⁾ del mes de diciembre aumentó 7,2% con respecto a noviembre, al pasar de 32,2 a 34,5 pesos/kg.

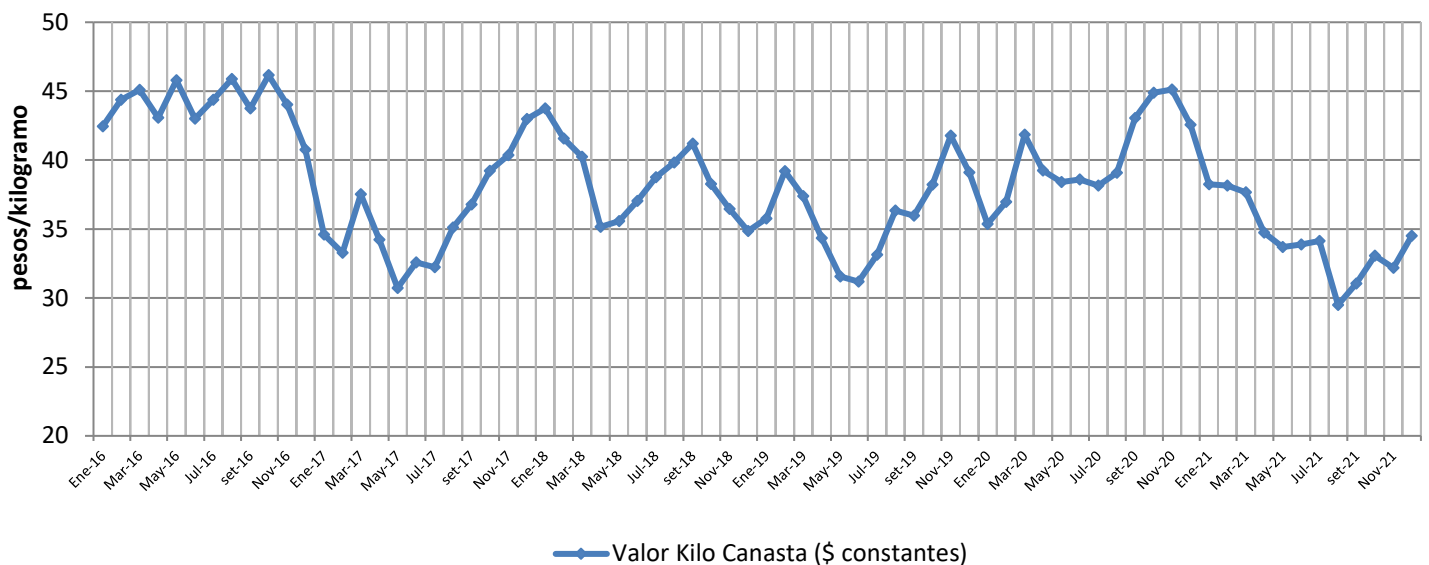
Comparado con el valor promedio de diciembre de los últimos cinco años se ubica 13,8% por debajo.

Comparado con diciembre del 2020, se ubica 18,9% por debajo.

Evolución del Valor Kilo Canasta desde enero 2016 a diciembre de 2021.



Evolución del Valor Kilo Canasta desde enero 2016 a agosto de 2021



⁽¹⁾ El VKC surge de sumar los precios promedio mensuales de los treinta principales productos ponderados de acuerdo con su incidencia en los ingresos a la UAM. Los valores de VKC históricos son actualizados al mes en estudio (llevados a valores constantes mediante el IPC). Estos treinta productos quedan fijos a los efectos del cálculo y son los principales que sumados acumulan entre el 94 y 98% de los ingresos.

Comparación del precio mayorista de frutas y hortalizas a la UAM con respecto al mes anterior y al promedio de los últimos cinco años en el Mercado Modelo, expresado en pesos/kilo.

	Promedio (*) Diciembre	Diciembre 2020	Noviembre 2021	Diciembre 2021	Variación mes anterior	Variación año anterior	Variación promedio
Papa	34,2	47,5	23,4	22,4	-4%	-53%	-34%
Tomate	37,5	25,8	57,4	55,6	-3%	116%	48%
Cebolla	33,1	36,6	14,5	12,9	-11%	-65%	-61%
Zanahoria	17,0	12,1	19,0	19,2	1%	59%	13%
Boniato	41,9	58,5	18,4	18,2	-1%	-69%	-56%
Morrón Rojo	88,3	86,6	60,2	60,1	0%	-31%	-32%
Morrón Verde	41,6	36,0	61,1	54,8	-10%	52%	32%
Zapallito	24,7	24,3	25,1	23,1	-8%	-5%	-6%
Zapallo Kabutiá	37,9	19,8	9,5	9,2	-3%	-53%	-76%
Lechuga	30,6	24,9	24,3	23,5	-3%	-6%	-23%
Acelga	17,2	13,4	11,2	11,2	0%	-17%	-35%
Calabacín	45,2	33,5	10,8	10,8	0%	-68%	-76%
Choclo	54,2	60,0	50,1	47,9	-4%	-20%	-12%
Remolacha	24,2	15,2	20,3	18,9	-7%	24%	-22%
Espinaca	46,9	43,0	29,3	30,8	5%	-28%	-34%
Berenjena	40,0	32,4	40,8	40,7	0%	26%	2%
Pepino	26,4	29,9	65,2	65,0	0%	117%	147%
Repollo	27,6	21,3	20,5	20,2	-2%	-5%	-27%
Banana	48,4	55,2	47,2	47,2	0%	-14%	-3%
Manzana	68,7	71,9	35,4	35,5	0%	-51%	-48%
Naranja	21,7	29,7	16,7	17,3	3%	-42%	-20%
Mandarina	46,3	63,9	26,1	16,7	-36%	-74%	-64%
Sandía	25,4	18,0	47,2	30,4	-36%	69%	20%
Durazno	64,6	72,1	88,4	54,3	-39%	-25%	-16%
Pera	100,6	119,6	56,2	47,5	-16%	-60%	-53%
Limón	30,7	31,6	9,4	9,4	0%	-70%	-69%
Melón	71,2	75,7	83,0	83,6	1%	10%	17%
Frutilla	91,3	82,2	114,7	115,2	0%	40%	26%
Uva	184,6	189,0	167,7	170,0	1%	-10%	-8%
Kiwi	163,7	184,4	144,8	151,1	4%	-18%	-8%

(*) Promedio del mes en curso para los últimos cinco años cerrados (2016-2020).

Criterio de color de la variación: > 10% Azul
 - 10% a 10% Verde
 < -10% Rojo

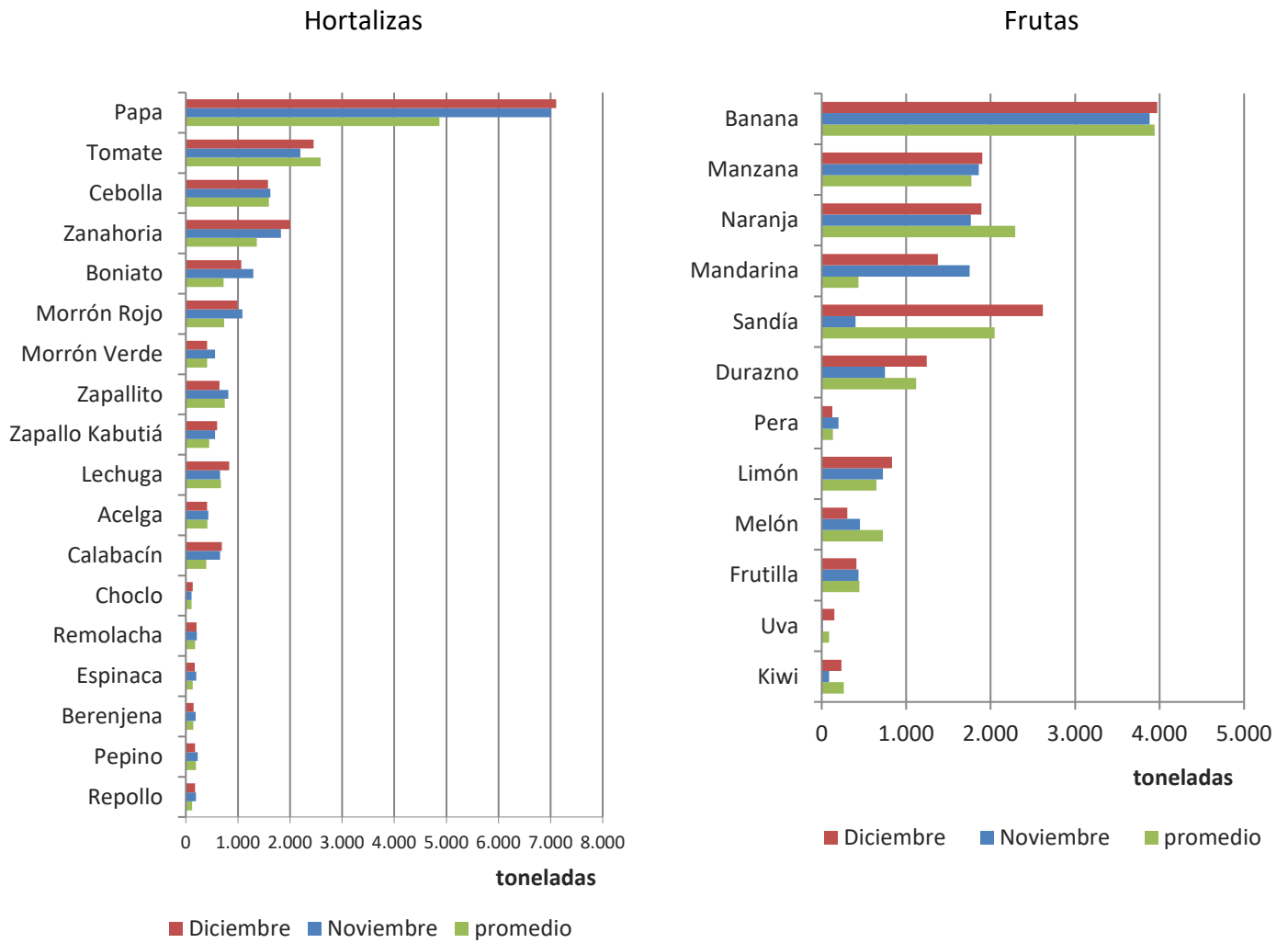
Comparación del ingreso de frutas y hortalizas a la UAM con respecto al mes anterior y al promedio de los últimos cinco años en el Mercado Modelo, expresado en toneladas.

	Promedio (*) Diciembre	Diciembre 2020	Noviembre 2021	Diciembre 2021	Variación mes anterior	Variación año anterior	Variación promedio
Papa	4.870	3.543	7.003	7.109	2%	101%	46%
Tomate	2.585	2.459	2.200	2.450	11%	0%	-5%
Cebolla	1.597	1.966	1.625	1.574	-3%	-20%	-1%
Zanahoria	1.365	1.595	1.827	1.998	9%	25%	46%
Boniato	723	1.055	1.293	1.062	-18%	1%	47%
Morrón Rojo	733	861	1.084	988	-9%	15%	35%
Morrón Verde	411	443	559	409	-27%	-8%	-1%
Zapallito	749	771	816	645	-21%	-16%	-14%
Zapallo Kabutiá	448	477	560	603	8%	26%	34%
Lechuga	671	548	659	833	26%	52%	24%
Acelga	415	365	431	407	-6%	11%	-2%
Calabacín	390	504	658	692	5%	37%	78%
Choclo	111	28	110	132	20%	371%	20%
Remolacha	176	182	209	208	0%	14%	18%
Espinaca	132	184	201	173	-14%	-6%	31%
Berenjena	144	194	188	148	-21%	-24%	3%
Pepino	193	154	230	176	-24%	14%	-9%
Repollo	120	140	194	176	-9%	26%	47%
total	15.833	15.470	19.848	19.783	0%	28%	25%
Banana	3.942	3.992	3.881	3.971	2%	-1%	1%
Manzana	1.772	1.741	1.859	1.900	2%	9%	7%
Naranja	2.292	2.142	1.766	1.891	7%	-12%	-17%
Mandarina	436	430	1.753	1.375	-22%	220%	216%
Sandía	2.049	2.464	401	2.617	552%	6%	28%
Durazno	1.117	1.130	750	1.245	66%	10%	11%
Pera	131	12	199	125	-37%	927%	-5%
Limón	647	675	726	832	15%	23%	29%
Melón	723	626	454	304	-33%	-51%	-58%
Frutilla	447	436	435	410	-6%	-6%	-8%
Uva	89	48	13	151	1062%	216%	70%
Kiwi	262	231	88	234	166%	1%	-11%
total	13.906	13.927	12.324	15.055	22%	8%	8%
Total Mercado	31.667	31.751	33.753	36.959	9%	16%	17%

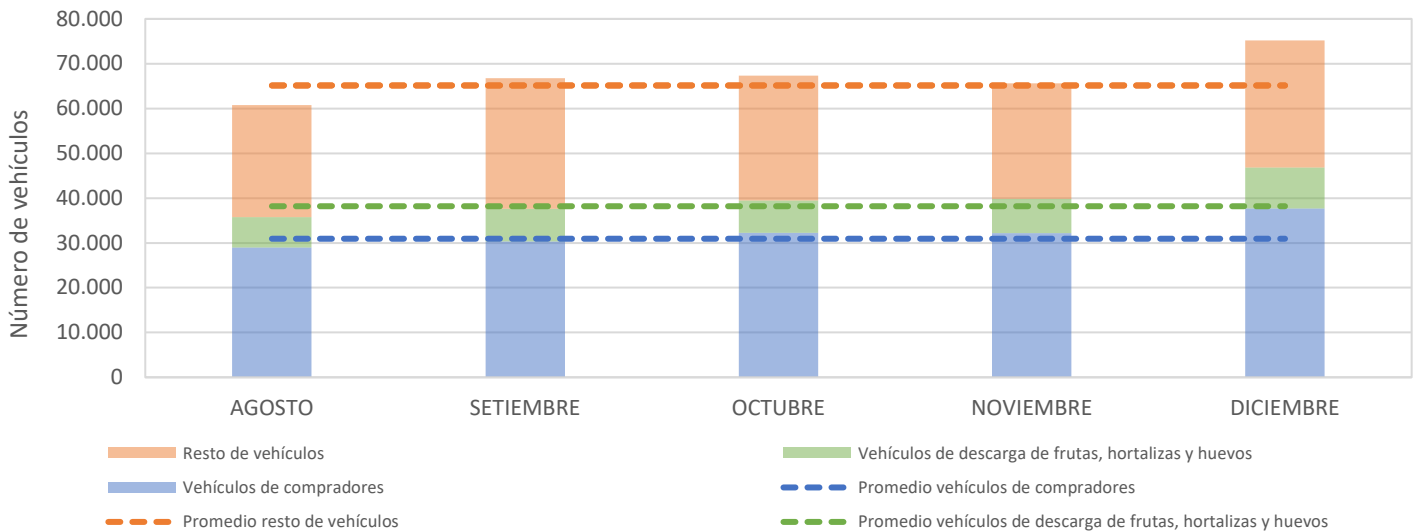
(*) Promedio del mes en curso para los últimos cinco años cerrados (2016-2020).

Criterio de color de la variación: > 10% Azul
- 10% a 10% Verde
< -10% Rojo

Comparación del ingreso de frutas y hortalizas a la UAM con respecto al mes anterior y al promedio de los últimos cinco años en el Mercado Modelo, expresado en toneladas.



Registro de afluencia mensual de vehículos a la UAM



Ingresaron en diciembre al país: 124 toneladas de limón/lima; 84 toneladas de pomelo; 50 toneladas de pera; 33 toneladas de Uva; 26 toneladas de naranja; 17 toneladas de arándano; 3,6 toneladas de damasco; 2,4 toneladas de espárrago; 1,6 toneladas de higo.