



Precios e ingresos a la Unidad Agroalimentaria Metropolitana

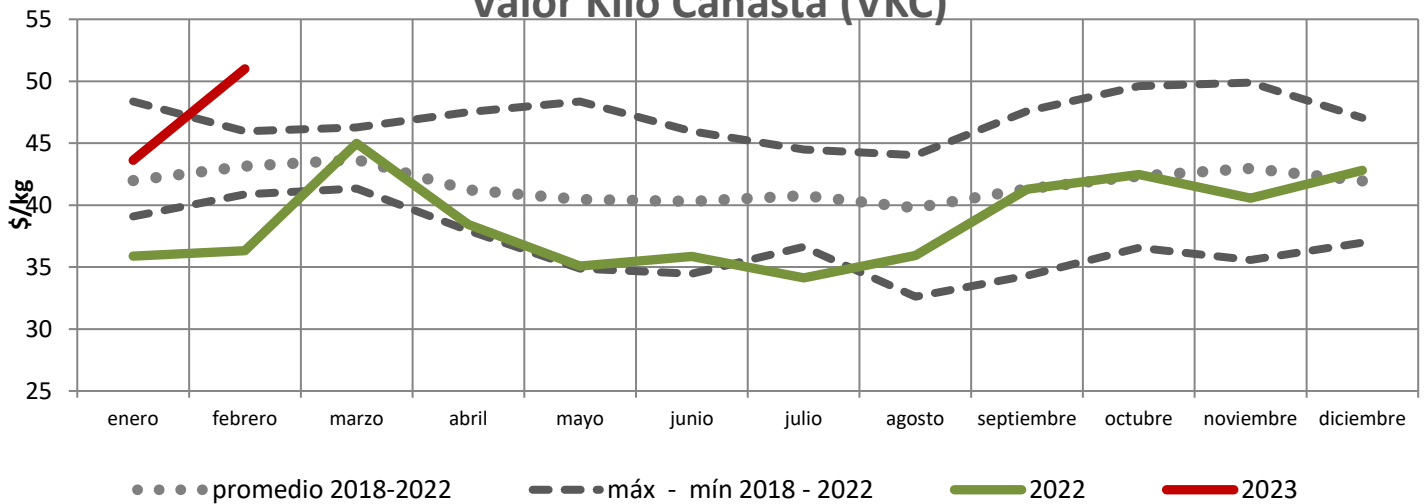
Febrero de 2023

El Valor Kilo Canasta ⁽¹⁾ del mes de Febrero aumento 16,9% con respecto a Enero, al pasar de 43,6 a 51,0 pesos/kg.

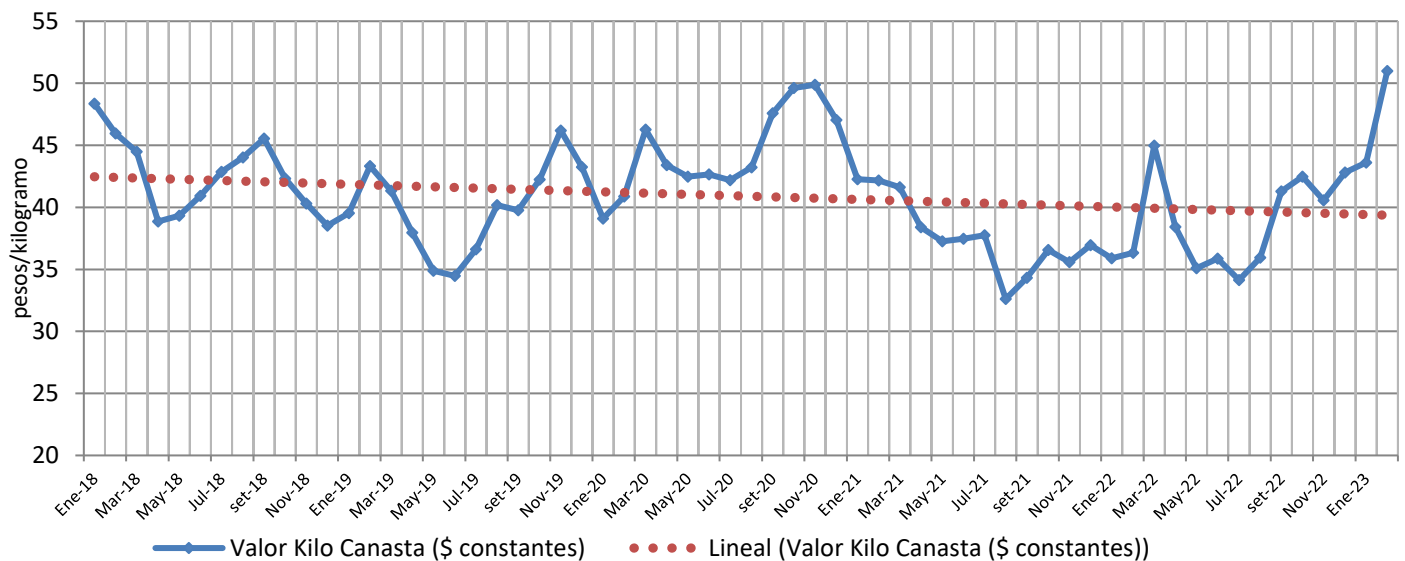
Comparado con el valor promedio de Febrero de los últimos cinco años se ubica 18,2% por encima.

Comparado con Febrero de 2022, se ubica 40,4 % por encima.

Valor Kilo Canasta (VKC)



Evolución del Valor Kilo Canasta desde enero 2018 a febrero de 2023



⁽¹⁾ El VKC surge de sumar los precios promedio mensuales de los treinta principales productos ponderados de acuerdo con su incidencia en los ingresos a la UAM. Los valores de VKC históricos son actualizados al mes en estudio (llevados a valores constantes mediante el IPC). Estos treinta productos quedan fijos a los efectos del cálculo y son los principales que sumados acumulan entre el 94% y 98% de los ingresos.



Comparación del precio mayorista de frutas y hortalizas a la UAM con respecto al mes anterior y al promedio de los últimos cinco años en el Mercado Modelo/UAM, expresado en pesos/kilo.

	Promedio (*) Febrero	Febrero 2022	Enero 2023	Febrero 2023	Variación mes anterior	Variación año anterior	Variación promedio
Papa	32,0	23,6	24,2	38,5	59%	63%	20%
Tomate	58,2	60,9	61,7	105,0	70%	72%	80%
Cebolla	22,1	17,5	43,1	56,3	30%	222%	155%
Zanahoria	22,5	21,7	30,0	55,0	83%	154%	144%
Boniato	29,6	26,4	58,8	58,3	-1%	121%	97%
Morrón Rojo	71,3	65,1	72,9	51,6	-29%	-21%	-28%
Morrón Verde	44,7	58,7	42,4	39,6	-7%	-32%	-11%
Zapallito	24,2	26,8	22,4	24,3	8%	-9%	1%
Zapallo Kabutiá	19,9	14,9	43,1	35,0	-19%	135%	76%
Lechuga	53,2	24,6	60,3	96,3	60%	291%	81%
Acelga	24,1	11,7	29,3	32,2	10%	176%	34%
Calabacín	19,5	11,5	32,0	29,8	-7%	159%	53%
Choclo	43,1	46,5	42,4	26,7	-37%	-43%	-38%
Remolacha	38,9	24,2	42,9	64,0	49%	164%	65%
Espinaca	76,3	37,0	59,9	83,3	39%	125%	9%
Berenjena	46,5	43,5	47,4	46,0	-3%	6%	-1%
Pepino	44,5	69,6	37,2	55,0	48%	-21%	24%
Repollo	33,6	19,7	33,4	45,6	37%	131%	36%
Banana	51,3	58,9	55,8	54,7	-2%	-7%	7%
Manzana	55,8	36,2	48,4	46,2	-5%	28%	-17%
Naranja	38,4	39,8	50,8	73,3	44%	84%	91%
Mandarina	51,0	32,1	120,6	150,0	24%	367%	194%
Sandía	14,8	18,0	14,2	22,5	58%	25%	52%
Durazno	75,5	61,0	61,5	85,7	39%	40%	14%
Pera	71,0	52,1	88,6	49,2	-45%	-6%	-31%
Limón	59,1	9,8	55,0	83,3	52%	753%	41%
Melón	50,9	80,9	30,2	48,3	60%	-40%	-5%
Frutilla	127,9	113,5	202,1	183,3	-9%	62%	43%
Uva	62,9	59,8	88,2	50,8	-42%	-15%	-19%
Kiwi	153,2	177,3	141,8	135,0	-5%	-24%	-12%

(*) Promedio del mes en curso para los últimos cinco años cerrados (2018-2022).

Criterio de color de la variación: > 10% Azul
 - 10% a 10% Verde
 < -10% Rojo



Comparación del ingreso de frutas y hortalizas a la UAM con respecto al mes anterior y al promedio de los últimos cinco años en el Mercado Modelo/UAM, expresado en toneladas.

	Promedio (*) Febrero	Febrero 2022	Enero 2023	Febrero 2023	Variación mes anterior	Variación año anterior	Variación promedio
Papa	4.817	6.130	5.293	4.392	-17%	-28%	-9%
Tomate	1.540	1.444	2.211	1.545	-30%	7%	0%
Cebolla	1.283	1.642	1.186	1.013	-15%	-38%	-21%
Zanahoria	1.363	1.780	1.657	1.290	-22%	-28%	-5%
Boniato	1.049	1.195	820	766	-7%	-36%	-27%
Morrón Rojo	526	520	550	508	-8%	-2%	-3%
Morrón Verde	283	330	326	319	-2%	-3%	12%
Zapallito	594	574	671	537	-20%	-7%	-10%
Zapallo Kabutiá	406	507	515	257	-50%	-49%	-37%
Lechuga	560	586	730	511	-30%	-13%	-9%
Acelga	345	314	338	276	-18%	-12%	-20%
Calabacín	442	627	436	342	-22%	-45%	-22%
Choclo	152	178	153	133	-13%	-25%	-12%
Remolacha	127	111	129	95	-27%	-15%	-25%
Espinaca	83	62	131	74	-43%	20%	-11%
Berenjena	124	132	110	133	21%	1%	8%
Pepino	133	157	188	170	-10%	8%	28%
Repollo	131	175	148	108	-27%	-38%	-17%
total	13.957	16.464	15.594	12.470	-20%	-24%	-11%
Banana	3.299	2.994	3.576	3.482	-3%	16%	6%
Manzana	1.682	2.206	1.956	1.494	-24%	-32%	-11%
Naranja	1.653	1.443	1.988	1.023	-49%	-29%	-38%
Mandarina	110	93	246	165	-33%	77%	50%
Sandía	1.149	985	4.272	1.379	-68%	40%	20%
Durazno	938	1.121	1.344	189	-86%	-83%	-80%
Pera	545	886	250	1.281	413%	45%	135%
Limón	565	760	867	636	-27%	-16%	12%
Melón	558	480	958	427	-55%	-11%	-23%
Frutilla	144	52	239	72	-70%	38%	-50%
Uva	581	717	472	571	21%	-20%	-2%
Kiwi	86	101	190	86	-55%	-14%	0%
total	11.311	11.838	16.357	10.805	-34%	-9%	-4%
Total	26.680	29.919	34.354	24.792	-28%	-17%	-7%

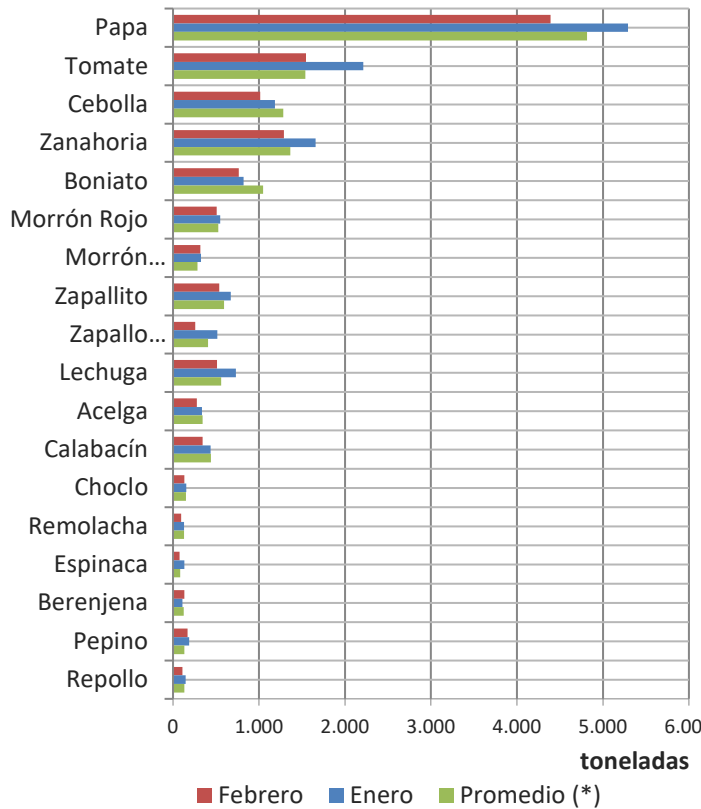
(*) Promedio del mes en curso para los últimos cinco años cerrados (2018-2022).

Criterio de color de la variación:
 > 10% Azul
 - 10% a 10% Verde
 < -10% Rojo

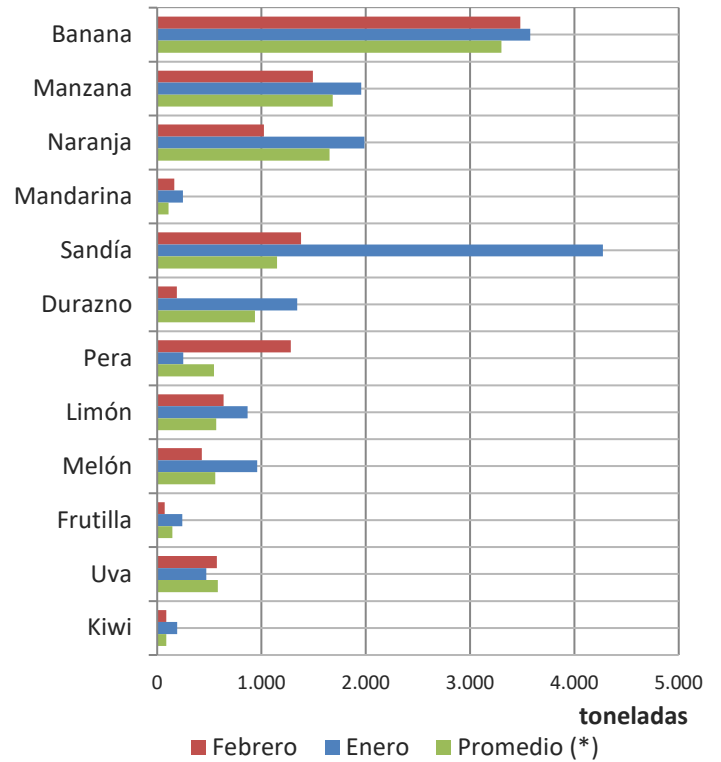


Comparación del ingreso de frutas y hortalizas a la UAM con respecto al mes anterior y al promedio de los últimos cinco años en el Mercado Modelo/UAM, expresado en toneladas.

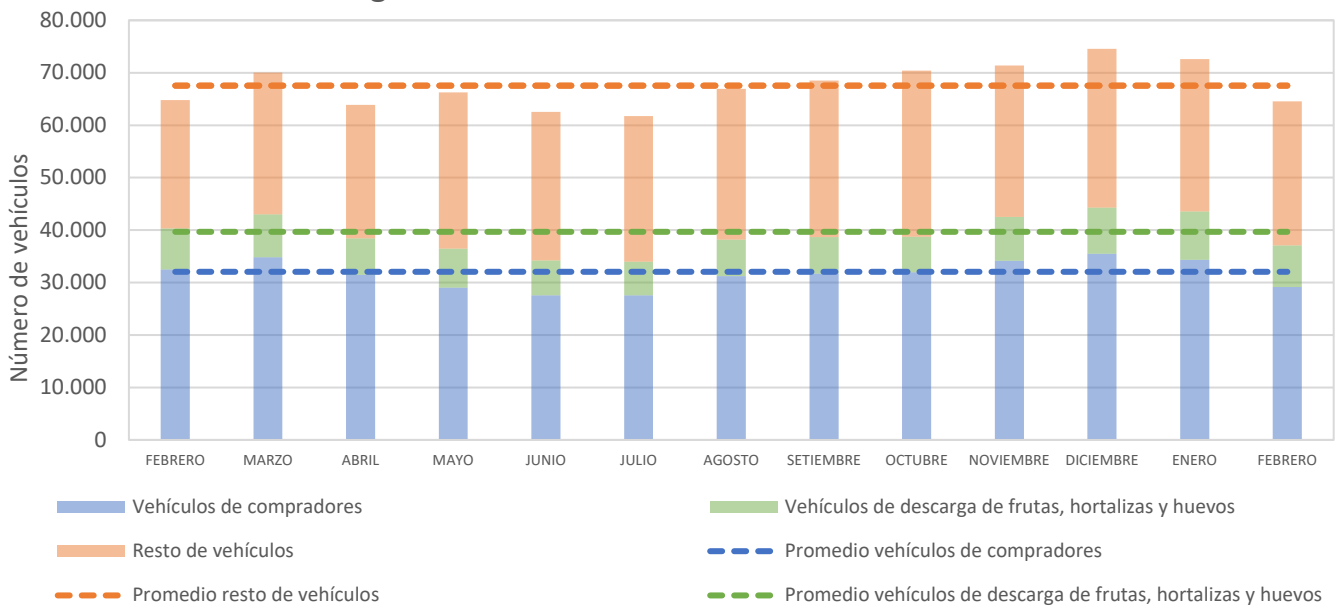
Oferta mayorista de hortalizas



Oferta mayorista de frutas



Registro de afluencia mensual de vehículos a la UAM



Ingresaron en febrero al país: zanahoria: 49 toneladas; Naranja: 47 toneladas; Limón: 40 toneladas; Arándanos: 34,6 toneladas; Mandarina: 27 toneladas; Pomelo: 16 toneladas