



Precios e ingresos a la Unidad Agroalimentaria Metropolitana

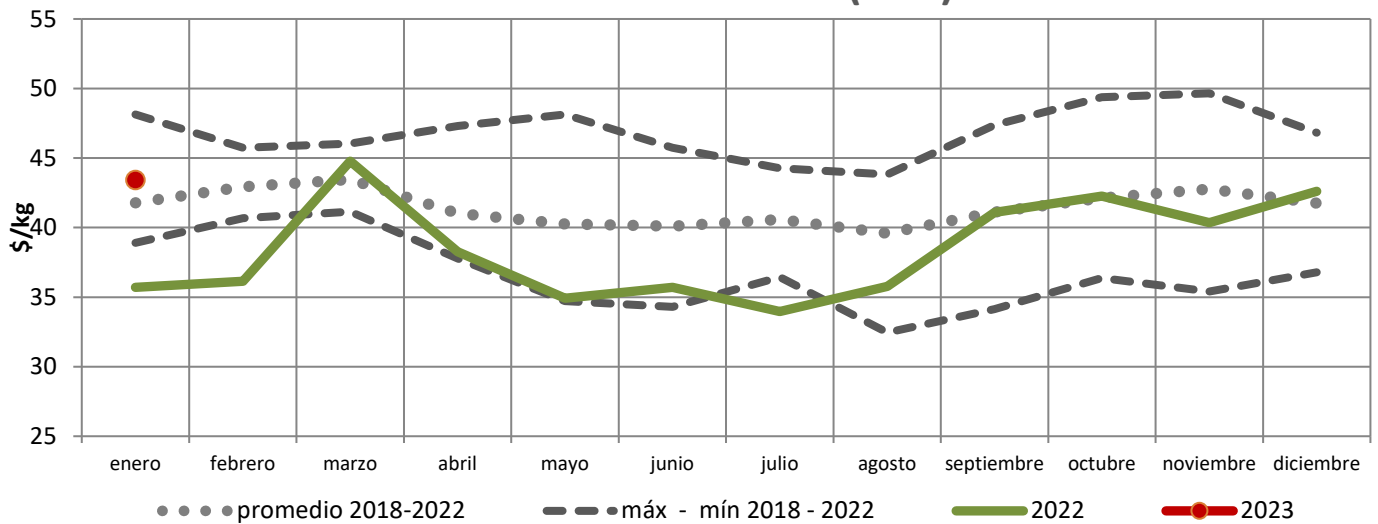
Enero de 2023

El Valor Kilo Canasta ⁽¹⁾ del mes de Enero aumento 1,9% con respecto a Diciembre, al pasar de 42,6 a 43,4 pesos/kg.

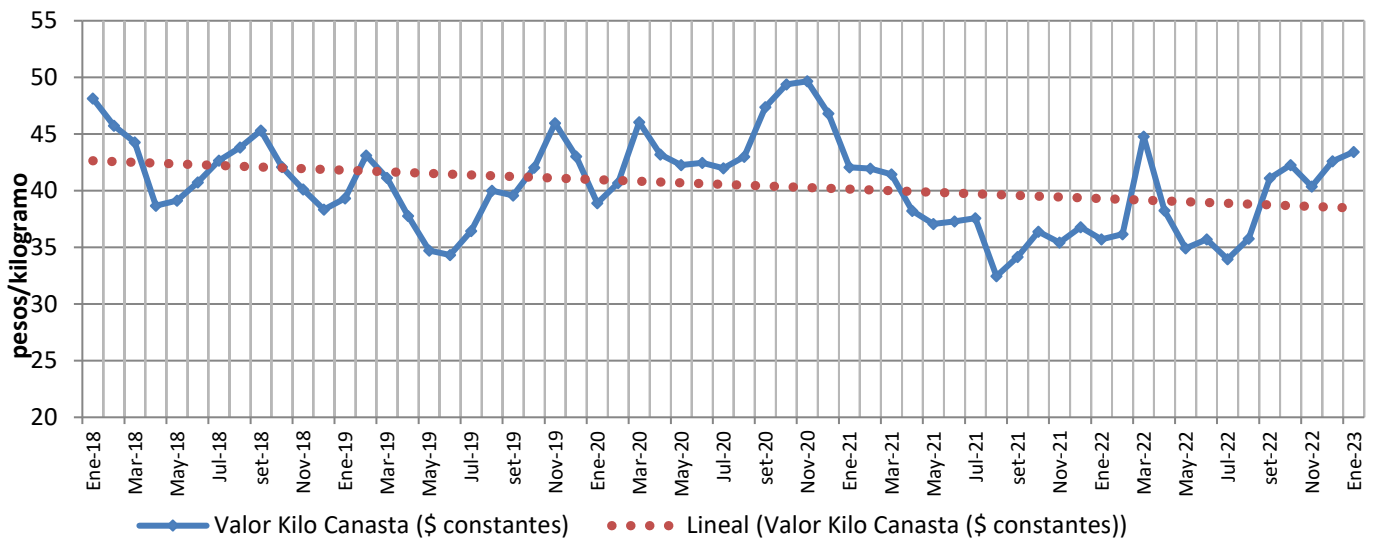
Comparado con el valor promedio de Enero de los últimos cinco años se ubica 3,9% por encima.

Comparado con Enero de 2022, se ubica 21,6 % por encima.

Valor Kilo Canasta (VKC)



Evolución del Valor Kilo Canasta desde enero 2018 a enero de 2023



⁽¹⁾ El VKC surge de sumar los precios promedio mensuales de los treinta principales productos ponderados de acuerdo con su incidencia en los ingresos a la UAM. Los valores de VKC históricos son actualizados al mes en estudio (llevados a valores constantes mediante el IPC). Estos treinta productos quedan fijos a los efectos del cálculo y son los principales que sumados acumulan entre el 94% y 98% de los ingresos.



Comparación del precio mayorista de frutas y hortalizas a la UAM con respecto al mes anterior y al promedio de los últimos cinco años en el Mercado Modelo/UAM, expresado en pesos/kilo.

	Promedio (*) Enero	Enero 2022	Diciembre 2022	Enero 2023	Variación mes anterior	Variación año anterior	Variación promedio
Papa	33,3	24,1	20,3	24,1	19%	0%	-28%
Tomate	45,1	65,2	37,4	61,4	64%	-6%	36%
Cebolla	22,4	16,8	38,0	42,9	13%	155%	92%
Zanahoria	19,8	21,9	21,4	29,8	40%	36%	51%
Boniato	35,0	21,9	72,6	58,6	-19%	168%	67%
Morrón Rojo	57,6	65,7	38,0	72,5	91%	10%	26%
Morrón Verde	44,5	59,2	32,5	42,2	30%	-29%	-5%
Zapallito	21,7	27,0	16,7	22,3	34%	-17%	3%
Zapallo Kabutiá	21,9	15,3	73,0	42,9	-41%	180%	96%
Lechuga	45,3	24,3	71,6	60,0	-16%	147%	32%
Acelga	21,6	11,3	26,8	29,1	9%	157%	35%
Calabacín	21,6	11,6	47,7	31,8	-33%	174%	47%
Choclo	42,2	47,0	34,7	42,2	22%	-10%	0%
Remolacha	31,1	23,7	26,1	42,7	63%	80%	37%
Espinaca	59,7	40,0	99,0	59,6	-40%	49%	0%
Berenjena	45,4	43,8	41,8	47,2	13%	8%	4%
Pepino	38,8	70,3	33,0	37,0	12%	-47%	-5%
Repollo	28,7	20,4	22,7	33,2	46%	63%	16%
Banana	52,0	58,9	61,9	55,5	-10%	-6%	7%
Manzana	67,0	36,4	46,3	48,2	4%	32%	-28%
Naranja	35,1	30,3	34,0	50,6	49%	67%	44%
Mandarina	64,0	30,8	78,0	120,0	54%	289%	88%
Sandía	11,6	14,3	27,5	14,2	-49%	-1%	22%
Durazno	81,4	71,7	59,1	61,2	3%	-15%	-25%
Pera	94,3	60,2	147,9	88,2	-40%	47%	-7%
Limón	55,5	10,0	28,6	54,7	91%	450%	-1%
Melón	49,1	42,5	71,1	30,1	-58%	-29%	-39%
Frutilla	122,8	115,7	154,7	201,1	30%	74%	64%
Uva	101,6	117,2	182,9	87,8	-52%	-25%	-14%
Kiwi	163,4	173,6	150,4	141,1	-6%	-19%	-14%

(*) Promedio del mes en curso para los últimos cinco años cerrados (2018-2022).

Criterio de color de la variación: > 10% Azul
 - 10% a 10% Verde
 < -10% Rojo



Comparación del ingreso de frutas y hortalizas a la UAM con respecto al mes anterior y al promedio de los últimos cinco años en el Mercado Modelo/UAM, expresado en toneladas.

	Promedio (*) Enero	Enero 2022	Diciembre 2022	Enero 2023	Variación mes anterior	Variación año anterior	Variación promedio
Papa	5.101	5.817	5.958	5.293	-11%	-9%	4%
Tomate	2.015	1.532	2.270	2.211	-3%	44%	10%
Cebolla	1.299	1.229	1.293	1.186	-8%	-4%	-9%
Zanahoria	1.513	1.843	1.681	1.657	-1%	-10%	9%
Boniato	1.079	1.174	599	820	37%	-30%	-24%
Morrón Rojo	633	578	773	550	-29%	-5%	-13%
Morrón Verde	321	289	308	326	6%	13%	2%
Zapallito	616	440	668	671	0%	52%	9%
Zapallo Kabutiá	530	446	389	515	33%	15%	-3%
Lechuga	608	614	720	730	1%	19%	20%
Acelga	359	321	357	338	-5%	5%	-6%
Calabacín	521	570	449	436	-3%	-23%	-16%
Choclo	189	241	149	153	3%	-36%	-19%
Remolacha	160	140	177	129	-27%	-8%	-19%
Espinaca	101	100	88	131	48%	30%	29%
Berenjena	123	116	108	110	2%	-5%	-10%
Pepino	161	137	159	188	18%	38%	17%
Repollo	131	151	161	148	-8%	-2%	14%
total	15.461	15.740	16.305	15.594	-4%	-1%	1%
Banana	3.814	3.954	4.546	3.576	-21%	-10%	-6%
Manzana	1.684	2.170	1.887	1.956	4%	-10%	16%
Naranja	2.057	1.763	2.457	1.988	-19%	13%	-3%
Mandarina	204	470	332	246	-26%	-48%	20%
Sandía	2.709	3.625	1.882	4.272	127%	18%	58%
Durazno	1.159	1.333	1.160	1.344	16%	1%	16%
Pera	148	223	54	250	363%	12%	69%
Limón	699	833	899	867	-4%	4%	24%
Melón	764	765	399	958	140%	25%	25%
Frutilla	253	183	340	239	-29%	31%	-5%
Uva	372	458	162	472	191%	3%	27%
Kiwi	181	52	237	190	-19%	270%	5%
total	14.044	15.828	14.355	16.357	14%	3%	16%
Total	31.289	33.903	33.156	34.354	4%	1%	10%

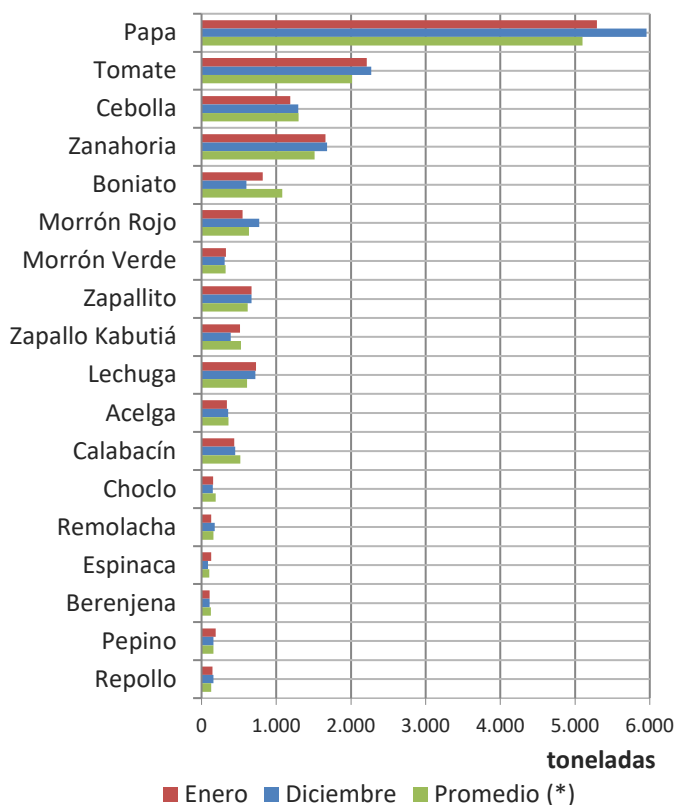
(*) Promedio del mes en curso para los últimos cinco años cerrados (2018-2022).

Criterio de color de la variación: **> 10% Azul**
- 10% a 10% Verde
< -10% Rojo

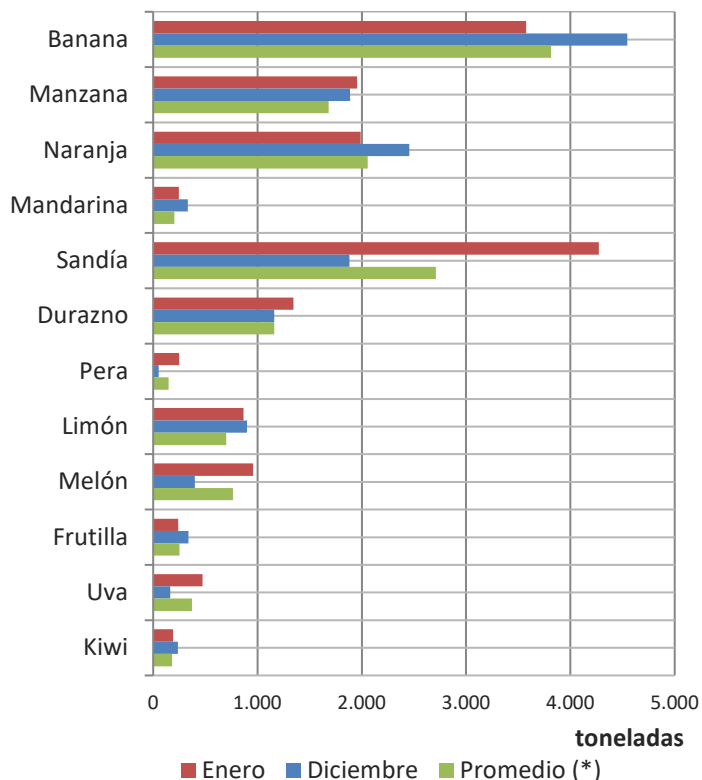


Comparación del ingreso de frutas y hortalizas a la UAM con respecto al mes anterior y al promedio de los últimos cinco años en el Mercado Modelo/UAM, expresado en toneladas.

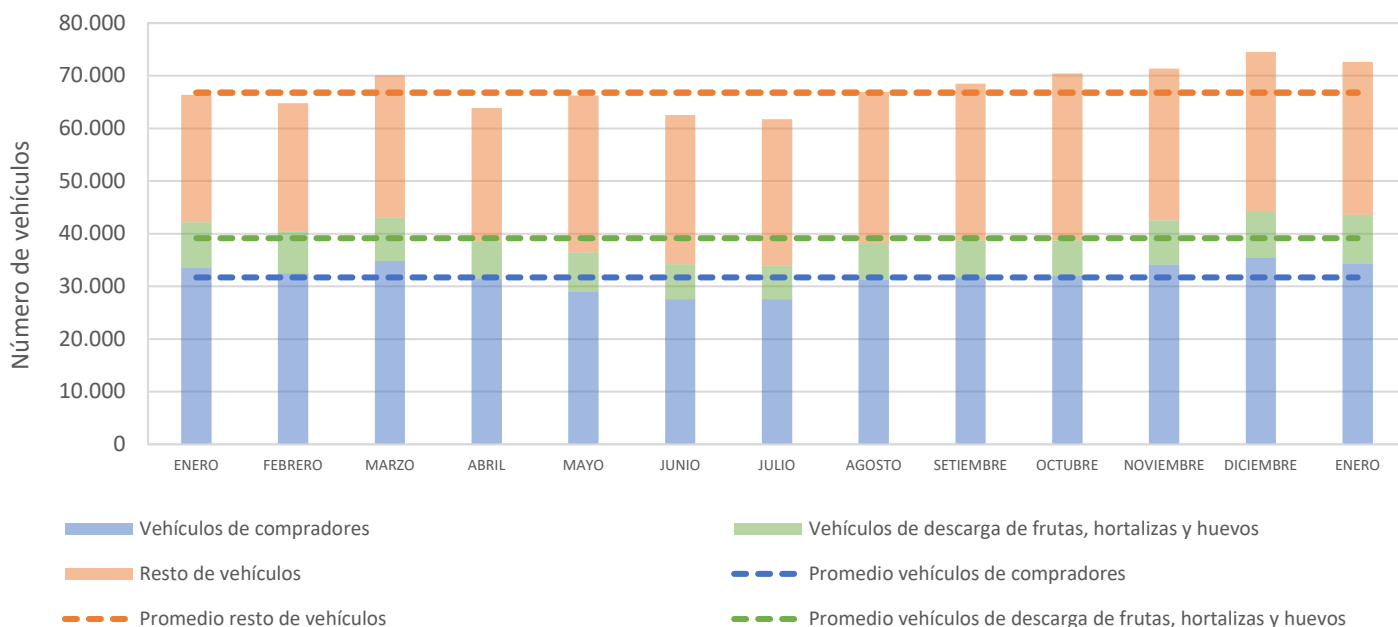
Oferta mayorista de hortalizas



Oferta mayorista de frutas



Registro de afluencia mensual de vehículos a la UAM



Ingresaron en enero al país: Limones 258 toneladas; pomelos 90 toneladas; melones 88 toneladas; naranjas 55 toneladas; Arándanos 45 toneladas; mandarinas 13 toneladas.