



Precios e ingresos a la Unidad Agroalimentaria Metropolitana

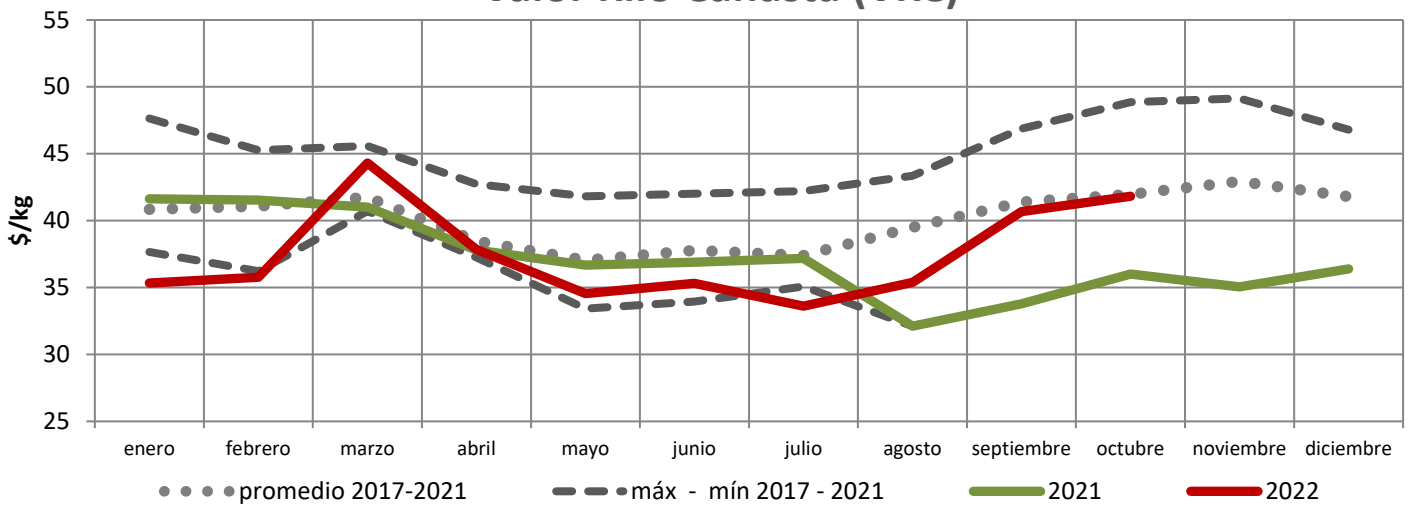
Octubre de 2022

El Valor Kilogramo Canasta ⁽¹⁾ del mes de Octubre aumento 2,9% con respecto a Setiembre, al pasar de 40,7 a 41,8 pesos/kg.

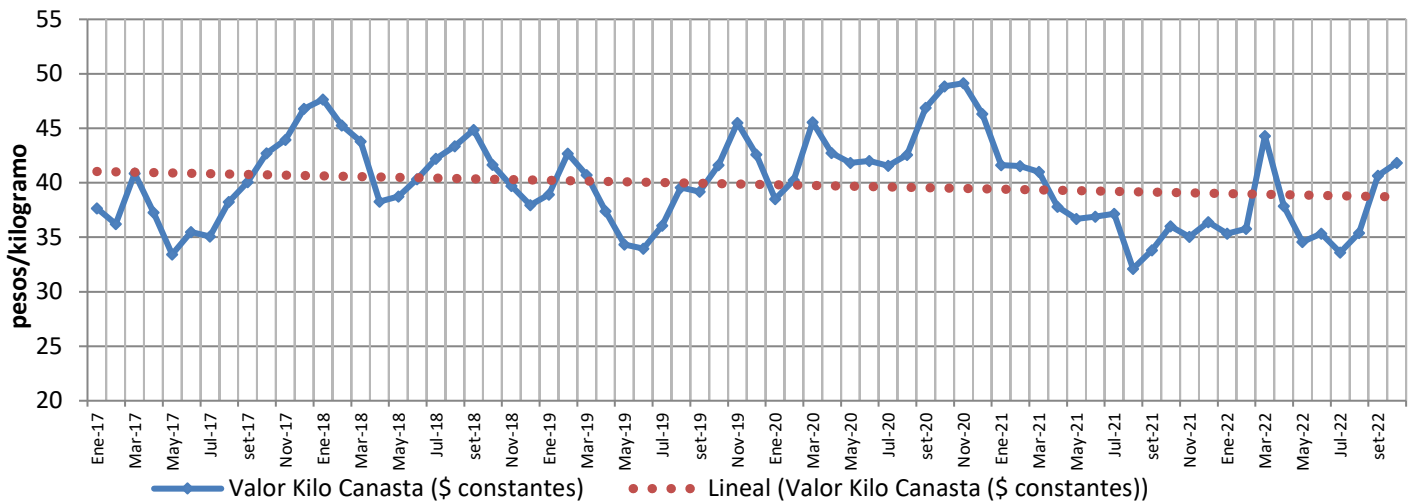
Comparado con el valor promedio de Octubre de los últimos cinco años se ubica 0,3 % por debajo.

Comparado con Octubre del 2021, se ubica 16,2 % por encima.

Valor Kilo Canasta (VKC)



Evolución del Valor Kilo Canasta desde enero 2017 a Octubre de 2022



⁽¹⁾ El VKC surge de sumar los precios promedio mensuales de los treinta principales productos ponderados de acuerdo con su incidencia en los ingresos a la UAM. Los valores de VKC históricos son actualizados al mes en estudio (llevados a valores constantes mediante el IPC). Estos treinta productos quedan fijos a los efectos del cálculo y son los principales que sumados acumulan entre el 94% y 98% de los ingresos.

Comparación del precio mayorista de frutas y hortalizas a la UAM con respecto al mes anterior y al promedio de los últimos cinco años en el Mercado Modelo/UAM, expresado en pesos/kilo.

	Promedio (*) Octubre	Octubre 2021	Setiembre 2022	Octubre 2022	Variación mes anterior	Variación año anterior	Variación promedio
Papa	30,7	25,5	19,1	18,3	-4%	-28%	-40%
Tomate	71,8	62,4	112,7	77,8	-31%	25%	8%
Cebolla	38,4	15,8	78,6	74,8	-5%	374%	95%
Zanahoria	20,5	20,7	17,6	17,5	-1%	-16%	-14%
Boniato	31,5	20,0	42,9	47,8	11%	139%	52%
Morrón Rojo	88,2	65,4	83,6	115,8	39%	77%	31%
Morrón Verde	70,1	66,5	91,5	77,6	-15%	17%	11%
Zapallito	38,8	27,3	42,1	26,7	-37%	-2%	-31%
Zapallo Kabutiá	23,7	10,4	36,7	59,6	62%	475%	151%
Lechuga	31,7	26,4	25,6	23,0	-10%	-13%	-27%
Acelga	17,8	12,2	11,0	14,6	32%	20%	-18%
Calabacín	31,7	11,7	56,1	66,7	19%	469%	110%
Choclo	58,3	54,5	63,7	62,5	-2%	15%	7%
Remolacha	28,5	22,1	29,5	18,5	-37%	-16%	-35%
Espinaca	39,2	31,9	25,0	31,6	26%	-1%	-19%
Berenjena	58,3	44,3	99,5	60,4	-39%	36%	4%
Pepino	52,9	70,9	40,8	23,1	-43%	-67%	-56%
Repollo	27,7	22,3	23,6	21,0	-11%	-6%	-24%
Banana	47,4	51,3	66,8	66,2	-1%	29%	39%
Manzana	57,1	38,5	37,3	39,6	6%	3%	-31%
Naranja	22,6	18,2	19,6	19,7	0%	8%	-13%
Mandarina	39,1	28,4	25,9	35,6	37%	25%	-9%
Sandía	58,4	51,8	50,7	41,9	-	-19%	-28%
Durazno	123,1	96,1	150,3	96,2	-36%	-	-22%
Pera	79,8	61,1	71,6	98,5	38%	61%	23%
Limón	19,6	10,2	14,5	16,3	12%	59%	-17%
Melón	107,4	90,3	112,9	100,1	-11%	11%	-7%
Frutilla	92,5	124,8	124,4	96,6	-22%	-23%	4%
Uva	191,7	182,4	169,4	177,7	5%	-3%	-7%
Kiwi	137,4	157,5	117,1	133,1	14%	-16%	-3%

(*) Promedio del mes en curso para los últimos cinco años cerrados (2017-2021).

Criterio de color de la variación: > 10% Azul
 - 10% a 10% Verde
 < -10% Rojo



Comparación del ingreso de frutas y hortalizas a la UAM con respecto al mes anterior y al promedio de los últimos cinco años en el Mercado Modelo/UAM, expresado en toneladas.

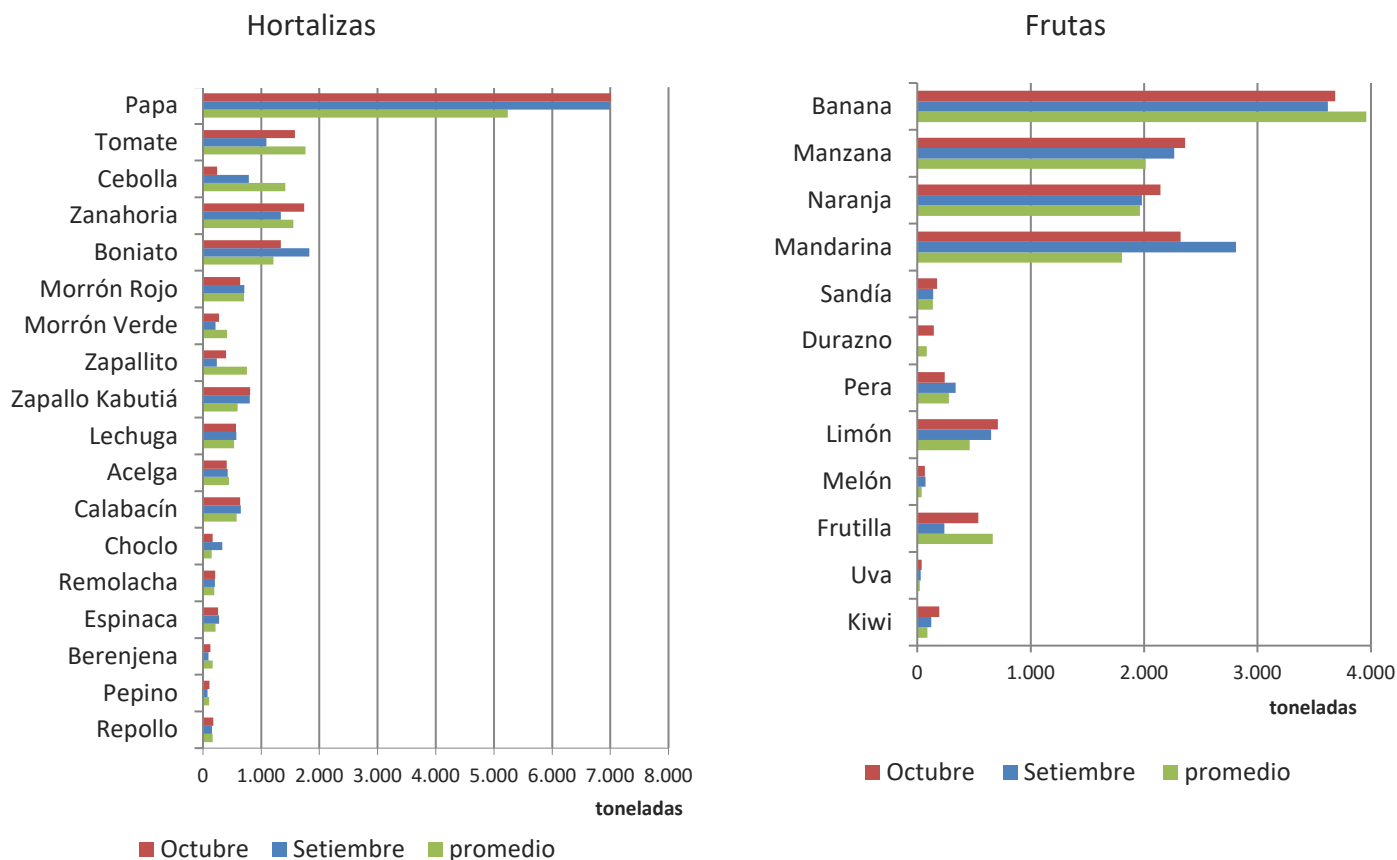
	Promedio (*) Octubre	Octubre 2021	Setiembre 2022	Octubre 2022	Variación mes anterior	Variación año anterior	Variación promedio
Papa	5.237	5.688	6.995	7.012	0%	23%	34%
Tomate	1.760	1.261	1.089	1.581	45%	25%	-10%
Cebolla	1.414	1.168	786	245	-69%	-79%	-83%
Zanahoria	1.550	1.222	1.340	1.742	30%	43%	12%
Boniato	1.209	939	1.826	1.336	-27%	42%	10%
Morrón Rojo	706	885	713	641	-10%	-28%	-9%
Morrón Verde	413	396	216	277	28%	-30%	-33%
Zapallito	752	800	238	395	66%	-51%	-48%
Zapallo Kabutiá	597	491	804	809	1%	65%	35%
Lechuga	533	417	573	569	-1%	37%	7%
Acelga	445	343	424	407	-4%	19%	-8%
Calabacín	581	703	653	642	-2%	-9%	10%
Choclo	150	27	332	167	-50%	516%	11%
Remolacha	195	159	202	210	4%	32%	8%
Espinaca	216	183	276	259	-6%	42%	20%
Berenjena	165	150	93	126	34%	-16%	-24%
Pepino	105	100	80	112	40%	12%	6%
Repollo	165	268	155	176	14%	-34%	7%
total	16.194	15.200	16.795	16.705	-1%	10%	3%
Banana	3.958	4.480	3.621	3.685	2%	-18%	-7%
Manzana	2.014	2.150	2.265	2.360	4%	10%	17%
Naranja	1.962	1.439	1.979	2.143	8%	49%	9%
Mandarina	1.806	1.934	2.810	2.322	-17%	20%	29%
Sandía	139	207	140	176	26%	-15%	27%
Durazno	85	79	2	145	6624%	-	70%
Pera	279	269	337	241	-29%	-11%	-14%
Limón	463	440	650	711	9%	62%	54%
Melón	39	101	74	67	-10%	-34%	72%
Frutilla	665	377	239	539	125%	43%	-19%
Uva	23	24	29	40	37%	66%	74%
Kiwi	89	135	122	193	58%	43%	118%
total	11.521	11.635	12.270	12.622	3%	8%	10%
Total Mercado	28.791	27.976	30.360	30.872	2%	10%	7%

(*) Promedio del mes en curso para los últimos cinco años cerrados (2017-2021).

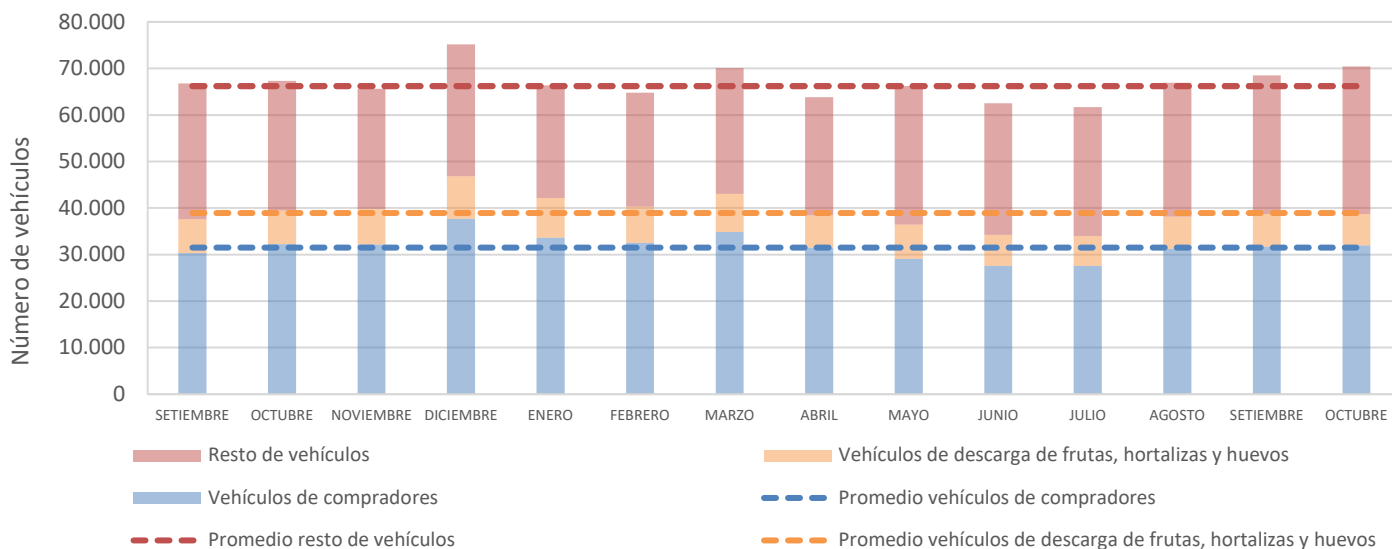
Criterio de color de la variación:
 > 10% Azul
 - 10% a 10% Verde
 < -10% Rojo



Comparación del ingreso de frutas y hortalizas a la UAM con respecto al mes anterior y al promedio de los últimos cinco años en el Mercado Modelo/UAM, expresado en toneladas.



Registro de afluencia mensual de vehículos a la UAM



Ingresaron en Octubre al país: 691 toneladas de calabacín y zapallo Kabutiá; 355 toneladas de boniato; 251 toneladas de sandía; 229 toneladas de choclo; 152 toneladas de cebolla; 118 toneladas de ciruela; 94 toneladas de tomate; 85 toneladas de melón; 57 toneladas de uva; 44 toneladas de limón y/o lima; 10 toneladas de durazno.