



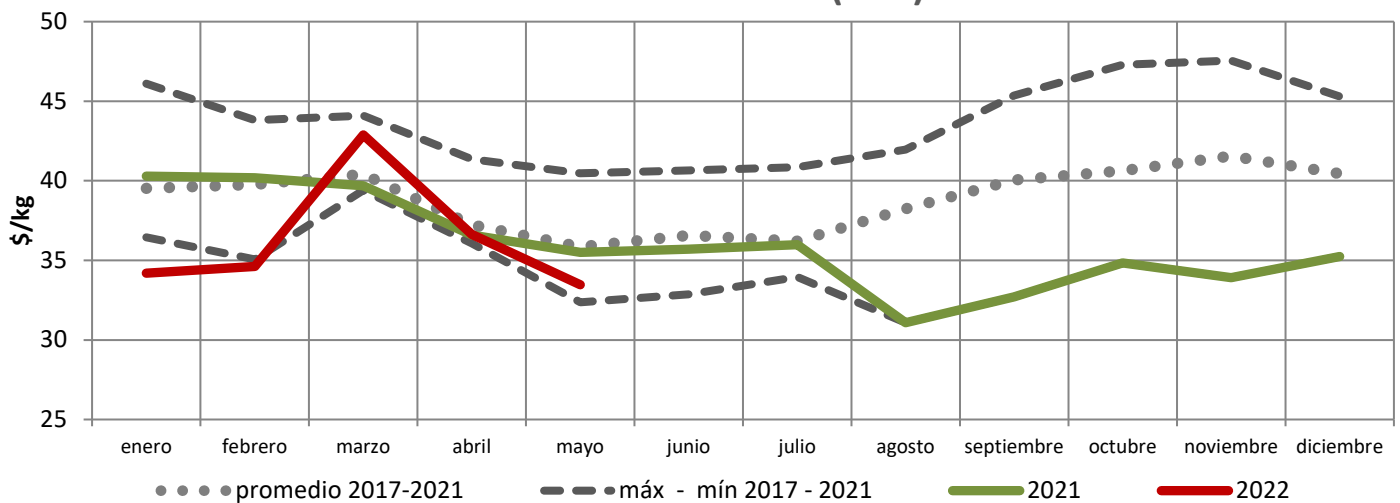
Mayo de 2022

El Valor Kilogramo Canasta ⁽¹⁾ del mes de mayo descendió 8,6% con respecto a abril, al pasar de 36,6 a 33,5 pesos/kg.

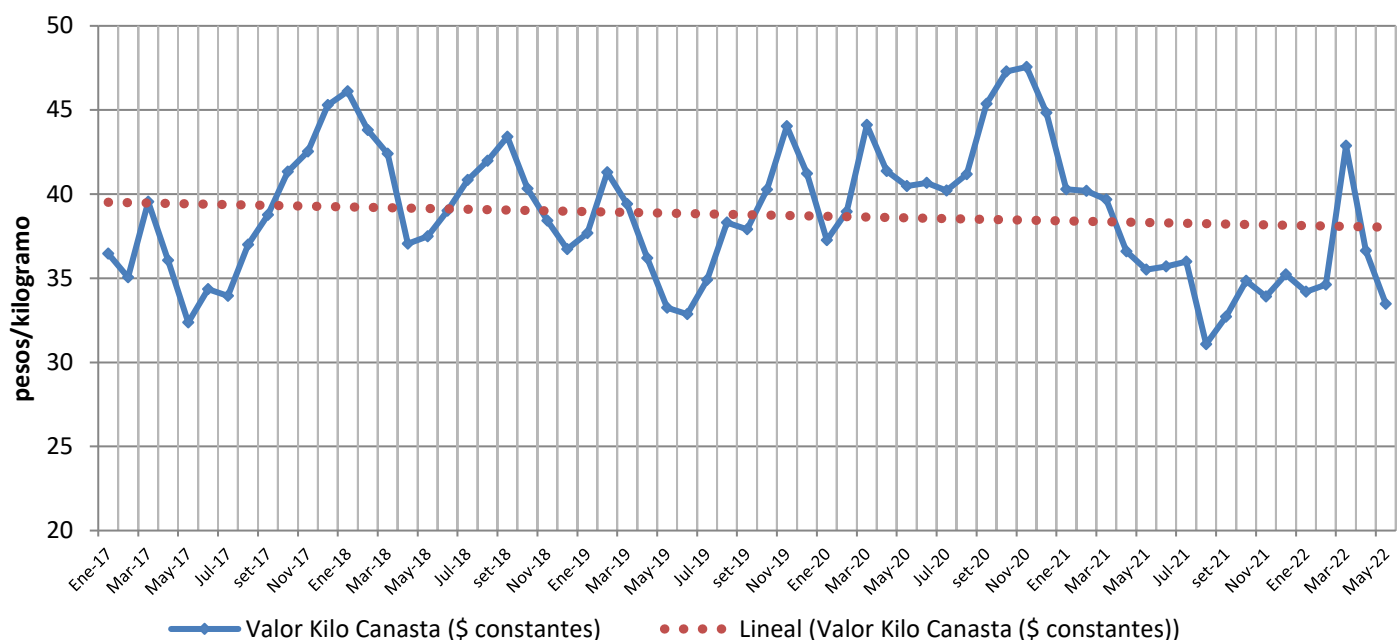
Comparado con el valor promedio de mayo de los últimos cinco años se ubica 6,7% por debajo.

Comparado con mayo del 2021, se ubica 5,7% por encima.

Valor Kilo Canasta (VKC)



Evolución del Valor Kilo Canasta desde enero 2017 a mayo de 2022



⁽¹⁾ El VKC surge de sumar los precios promedio mensuales de los treinta principales productos ponderados de acuerdo con su incidencia en los ingresos a la UAM. Los valores de VKC históricos son actualizados al mes en estudio (llevados a valores constantes mediante el IPC). Estos treinta productos quedan fijos a los efectos del cálculo y son los principales que sumados acumulan entre el 94 y 98% de los ingresos.

Comparación del precio mayorista de frutas y hortalizas a la UAM con respecto al mes anterior y al promedio de los últimos cinco años en el Mercado Modelo/UAM, expresado en pesos/kilo.

	Promedio (*) Mayo	Mayo 2021	Abril 2022	Mayo 2022	Variación mes anterior	Variación año anterior	Variación promedio
Papa	33,5	30,6	26,5	27,4	3%	-11%	-18%
Tomate	48,9	74,3	58,6	44,5	-24%	-40%	-9%
Cebolla	25,1	14,3	40,2	40,0	0%	179%	59%
Zanahoria	27,8	24,5	32,2	26,3	-18%	7%	-5%
Boniato	23,6	18,9	25,9	26,4	2%	40%	12%
Morrón Rojo	72,8	91,6	77,3	107,9	40%	18%	48%
Morrón Verde	45,2	57,5	45,2	37,8	-16%	-34%	-16%
Zapallito	41,4	35,2	32,5	33,0	2%	-6%	-20%
Zapallo Kabutiá	16,7	13,7	24,1	21,0	-13%	54%	25%
Lechuga	42,6	55,5	30,7	23,0	-25%	-59%	-46%
Acelga	16,6	17,3	22,4	16,1	-28%	-7%	-3%
Calabacín	17,1	10,9	21,6	21,3	-1%	94%	24%
Choclo	51,2	52,6	75,3	50,0	-34%	-5%	-2%
Remolacha	29,2	38,2	51,5	35,6	-31%	-7%	22%
Espinaca	44,0	36,0	77,0	33,3	-57%	-7%	-24%
Berenjena	39,5	36,4	57,2	42,5	-26%	17%	8%
Pepino	32,5	26,5	24,8	23,5	-5%	-11%	-28%
Repollo	40,5	62,4	56,5	46,7	-17%	-25%	15%
Banana	41,5	41,5	50,4	51,9	3%	25%	25%
Manzana	49,3	37,9	36,7	35,6	-3%	-6%	-28%
Naranja	27,2	36,7	29,6	17,9	-40%	-51%	-34%
Mandarina	26,5	31,5	25,2	19,1	-24%	-39%	-28%
Sandía	9,6	0,0	14,1	50,0	256%	-	423%
Durazno	0,0	0,0	135,1	0,0	-100%	-	-
Pera	53,8	43,3	37,7	41,0	9%	-5%	-24%
Limón	32,4	33,5	29,4	26,3	-11%	-22%	-19%
Melón	96,6	99,8	52,1	84,2	62%	-16%	-13%
Frutilla	157,7	164,4	212,8	141,9	-33%	-14%	-10%
Uva	92,0	89,7	79,8	74,4	-7%	-17%	-19%
Kiwi	111,5	134,0	170,4	131,4	-23%	-2%	18%

(*) Promedio del mes en curso para los últimos cinco años cerrados (2017-2021).

Criterio de color de la variación: > 10% Azul
 - 10% a 10% Verde
 < -10% Rojo

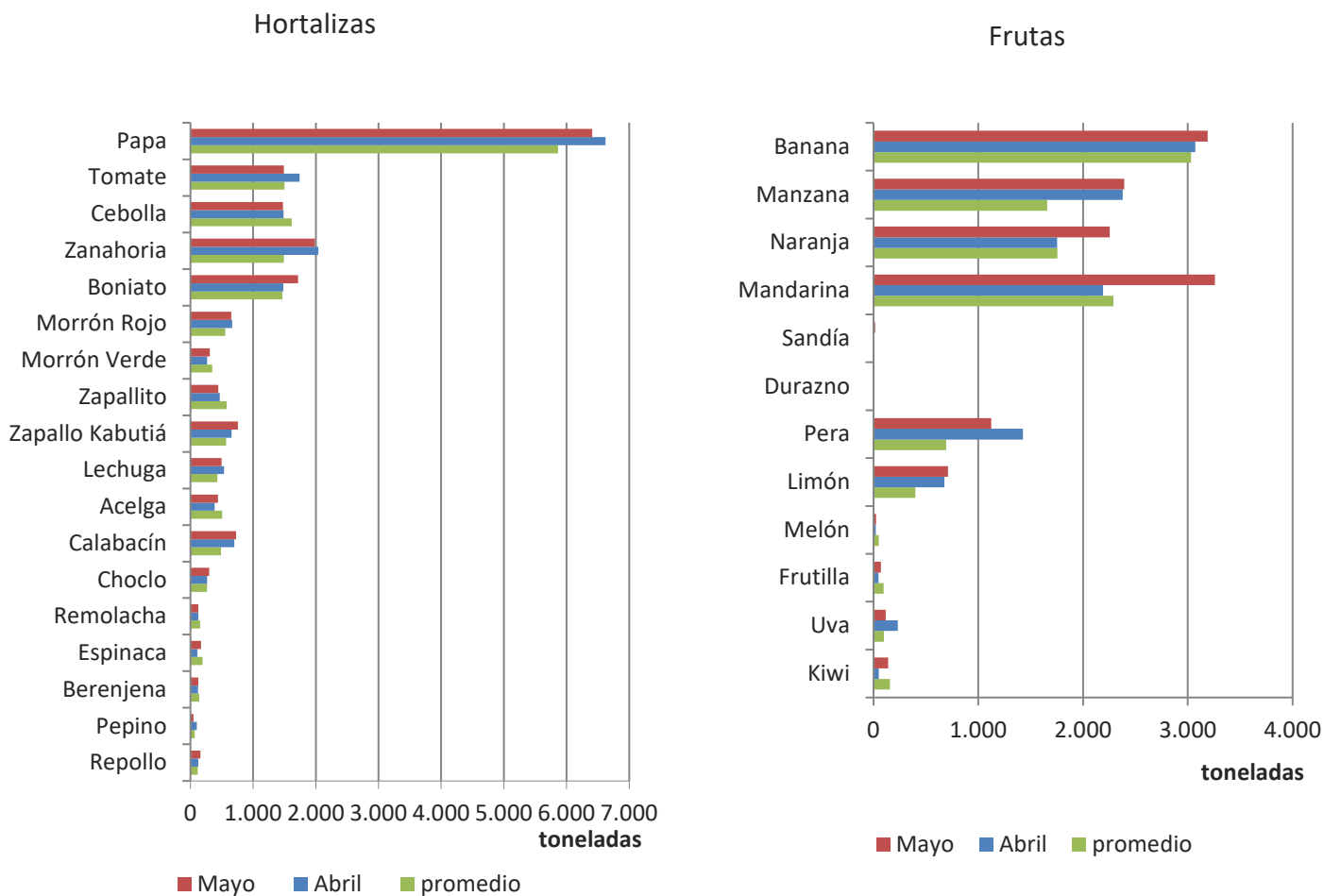
Comparación del ingreso de frutas y hortalizas a la UAM con respecto al mes anterior y al promedio de los últimos cinco años en el Mercado Modelo/UAM, expresado en toneladas.

	Promedio (*) Mayo	Mayo 2021	Abril 2022	Mayo 2022	Variación mes anterior	Variación año anterior	Variación promedio
Papa	5.865	8.353	6.622	6.408	-3%	-23%	9%
Tomate	1.500	1.266	1.740	1.491	-14%	18%	-1%
Cebolla	1.614	1.998	1.484	1.478	0%	-26%	-8%
Zanahoria	1.493	1.737	2.041	1.989	-3%	14%	33%
Boniato	1.468	1.667	1.480	1.717	16%	3%	17%
Morrón Rojo	556	575	667	653	-2%	14%	17%
Morrón Verde	350	347	265	308	16%	-11%	-12%
Zapallito	576	638	469	443	-6%	-30%	-23%
Zapallo Kabutiá	567	694	658	758	15%	9%	34%
Lechuga	431	361	537	498	-7%	38%	15%
Acelga	507	448	385	437	14%	-3%	-14%
Calabacín	485	555	697	727	4%	31%	50%
Choclo	265	323	266	298	12%	-8%	12%
Remolacha	156	129	127	128	1%	-1%	-18%
Espinaca	192	233	110	169	53%	-27%	-12%
Berenjena	140	166	122	127	4%	-24%	-10%
Pepino	66	58	103	48	-53%	-17%	-27%
Repollo	116	113	126	160	27%	42%	39%
total	16.347	19.660	17.900	17.837	0%	-9%	9%
Banana	3.031	3.176	3.072	3.190	4%	0%	5%
Manzana	1.658	1.713	2.378	2.393	1%	40%	44%
Naranja	1.755	1.676	1.752	2.255	29%	35%	28%
Mandarina	2.289	2.169	2.192	3.260	49%	50%	42%
Sandía	2	1	0	17	-	1615%	665%
Durazno	0	1	8	0	-100%	-100%	-100%
Pera	694	902	1.425	1.124	-21%	25%	62%
Limón	398	469	676	711	5%	52%	78%
Melón	50	12	22	25	16%	104%	-50%
Frutilla	98	131	47	71	50%	-46%	-27%
Uva	98	148	231	115	-50%	-22%	18%
Kiwi	158	141	52	140	170%	-1%	-11%
total	10.231	10.538	11.855	13.300	12%	26%	30%
Total Mercado	27.450	31.183	30.936	32.375	5%	4%	18%

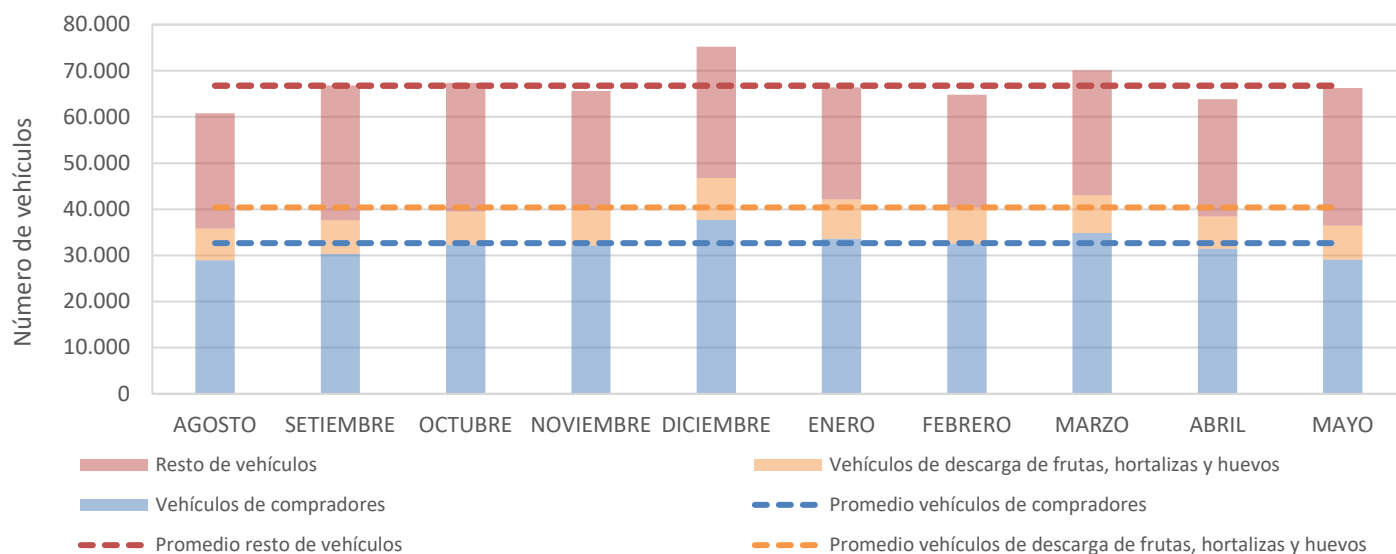
(*) Promedio del mes en curso para los últimos cinco años cerrados (2017-2021).

Criterio de color de la variación:
 > 10% Azul
 - 10% a 10% Verde
 < -10% Rojo

Comparación del ingreso de frutas y hortalizas a la UAM con respecto al mes anterior y al promedio de los últimos cinco años en el Mercado Modelo/UAM, expresado en toneladas.



Registro de afluencia mensual de vehículos a la UAM



Ingresaron en mayo al país: 27,6 toneladas de limón y/o lima; 26,2 toneladas de melón; 24 toneladas de sandía.