



Precios e ingresos a la Unidad Agroalimentaria Metropolitana

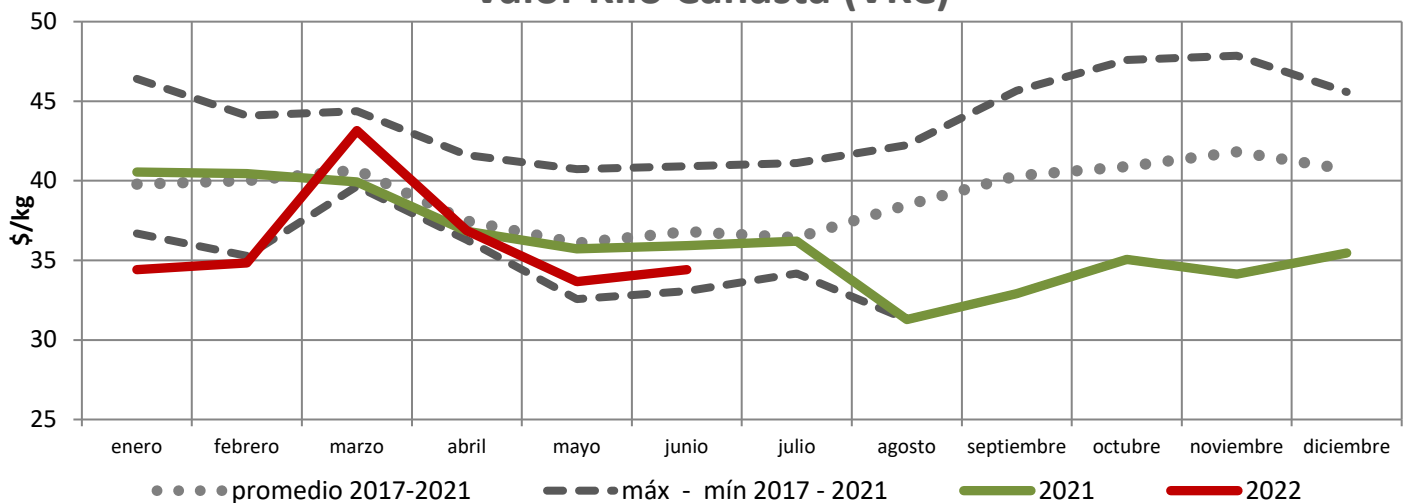
Junio de 2022

El Valor Kilogramo Canasta ⁽¹⁾ del mes de junio aumentó 2,2% con respecto a mayo, al pasar de 33,7 a 34,4 pesos/kg.

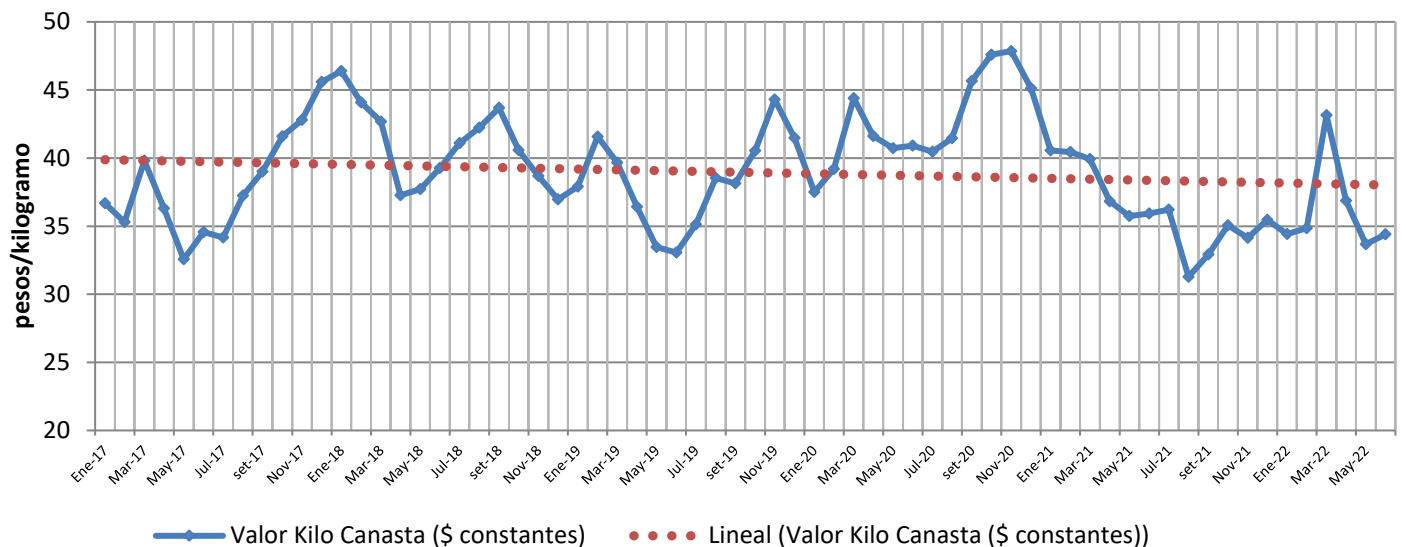
Comparado con el valor promedio de junio de los últimos cinco años se ubica 6,5% por debajo.

Comparado con junio del 2021, se ubica 4.2% por debajo.

Valor Kilo Canasta (VKC)



Evolución del Valor Kilo Canasta desde enero 2017 a junio de 2022



⁽¹⁾ El VKC surge de sumar los precios promedio mensuales de los treinta principales productos ponderados de acuerdo con su incidencia en los ingresos a la UAM. Los valores de VKC históricos son actualizados al mes en estudio (llevados a valores constantes mediante el IPC). Estos treinta productos quedan fijos a los efectos del cálculo y son los principales que sumados acumulan entre el 94 y 98% de los ingresos.

Comparación del precio mayorista de frutas y hortalizas a la UAM con respecto al mes anterior y al promedio de los últimos cinco años en el Mercado Modelo/UAM, expresado en pesos/kilo.

	Promedio (*) Junio	Junio 2021	Mayo 2022	Junio 2022	Variación mes anterior	Variación año anterior	Variación promedio
Papa	32,4	30,5	27,5	23,7	-14%	-22%	-27%
Tomate	68,7	74,1	44,8	59,9	34%	-19%	-13%
Cebolla	28,5	14,3	40,2	47,9	19%	234%	68%
Zanahoria	30,9	24,8	26,5	20,2	-24%	-19%	-35%
Boniato	27,4	18,9	26,6	31,8	20%	68%	16%
Morrón Rojo	114,7	94,0	108,5	110,0	1%	17%	-4%
Morrón Verde	73,4	59,4	38,0	44,5	17%	-25%	-39%
Zapallito	64,2	32,8	33,2	83,2	151%	154%	30%
Zapallo Kabutiá	18,1	13,7	21,1	22,1	5%	62%	22%
Lechuga	59,0	57,8	23,1	29,6	28%	-49%	-50%
Acelga	24,1	15,7	16,2	16,7	3%	7%	-31%
Calabacín	18,1	10,9	21,4	21,6	1%	97%	19%
Choclo	65,9	55,2	50,3	65,6	30%	19%	0%
Remolacha	39,0	46,4	35,8	38,2	7%	-18%	-2%
Espinaca	64,2	35,5	33,5	35,8	7%	1%	-44%
Berenjena	76,2	35,7	42,7	91,0	113%	155%	19%
Pepino	54,3	26,6	23,6	35,8	51%	35%	-34%
Repollo	39,4	60,5	46,9	34,6	-26%	-43%	-12%
Banana	44,7	41,4	52,2	50,6	-3%	22%	13%
Manzana	55,9	38,6	35,8	32,9	-8%	-15%	-41%
Naranja	24,5	34,9	18,0	17,6	-2%	-49%	-28%
Mandarina	24,5	29,6	19,2	22,0	14%	-26%	-11%
Sandía	0,0	0,0	50,3	52,5	4%	-	-
Durazno	63,8	0,0	0,0	0,0	-	-	-100%
Pera	63,4	40,9	41,2	40,4	-2%	-1%	-36%
Limón	26,2	30,5	26,4	20,7	-22%	-32%	-21%
Melón	124,9	109,3	84,7	72,9	-14%	-33%	-42%
Frutilla	173,5	160,6	142,7	129,6	-9%	-19%	-25%
Uva	114,5	89,3	74,8	110,9	48%	24%	-3%
Kiwi	123,7	185,8	132,2	137,7	4%	-26%	11%

(*) Promedio del mes en curso para los últimos cinco años cerrados (2017-2021).

Criterio de color de la variación: > 10% Azul
 - 10% a 10% Verde
 < -10% Rojo

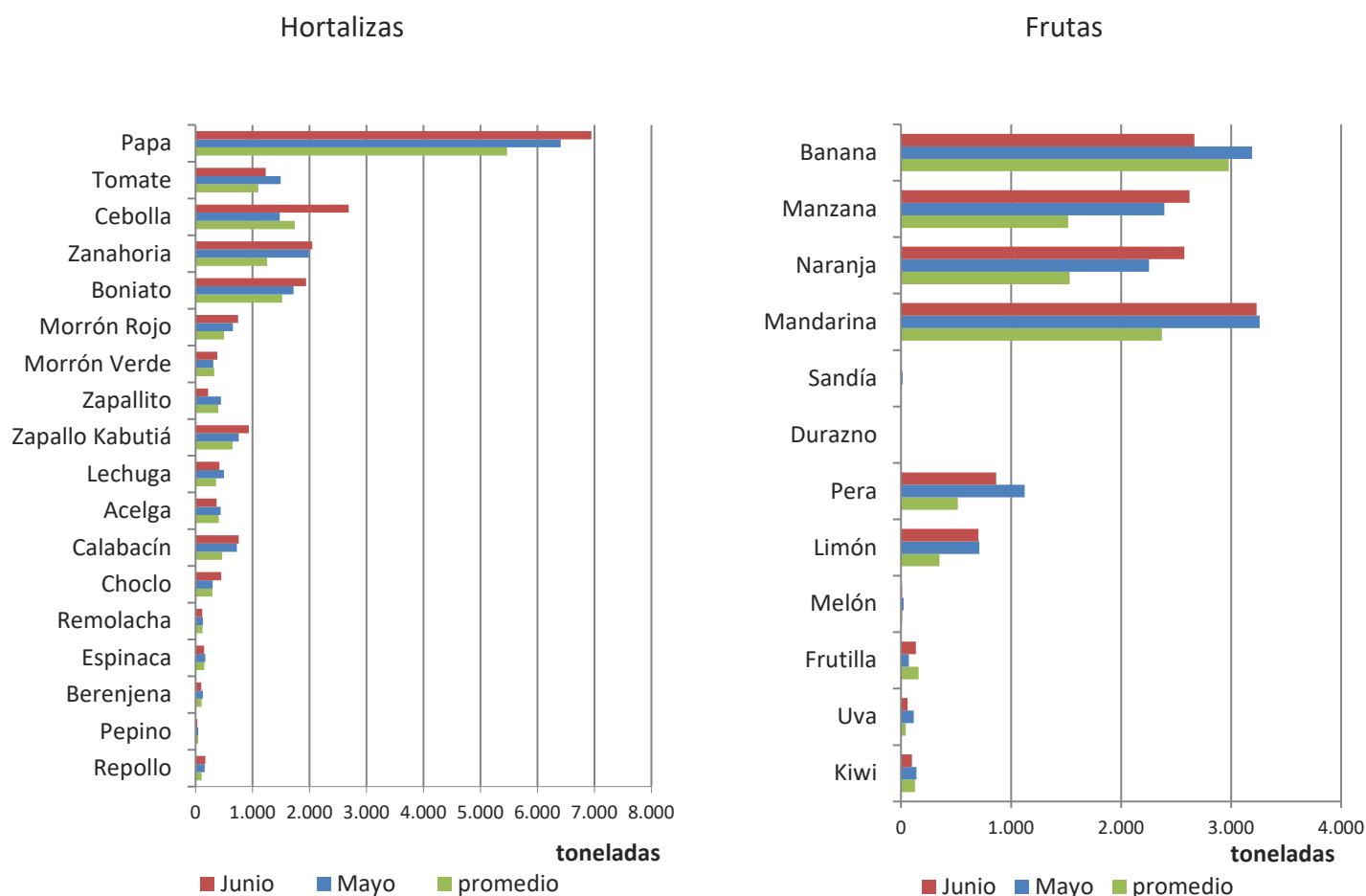
Comparación del ingreso de frutas y hortalizas a la UAM con respecto al mes anterior y al promedio de los últimos cinco años en el Mercado Modelo/UAM, expresado en toneladas.

	Promedio (*) Junio	Junio 2021	Mayo 2022	Junio 2022	Variación mes anterior	Variación año anterior	Variación promedio
Papa	5.470	7.242	6.408	6.948	8%	-4%	27%
Tomate	1.099	1.147	1.491	1.232	-17%	7%	12%
Cebolla	1.742	2.061	1.478	2.686	82%	30%	54%
Zanahoria	1.257	1.219	1.989	2.046	3%	68%	63%
Boniato	1.518	1.798	1.717	1.939	13%	8%	28%
Morrón Rojo	500	520	653	746	14%	43%	49%
Morrón Verde	325	286	308	382	24%	34%	18%
Zapallito	397	798	443	217	-51%	-73%	-45%
Zapallo Kabutiá	649	857	758	933	23%	9%	44%
Lechuga	356	320	498	417	-16%	30%	17%
Acelga	410	367	437	369	-16%	0%	-10%
Calabacín	468	561	727	760	5%	35%	62%
Choclo	296	304	298	453	52%	49%	53%
Remolacha	125	134	128	114	-10%	-15%	-8%
Espinaca	157	216	169	151	-10%	-30%	-4%
Berenjena	104	111	127	102	-19%	-8%	-1%
Pepino	46	44	48	31	-35%	-28%	-31%
Repollo	108	103	160	169	5%	64%	56%
total	15.026	18.088	17.837	19.696	10%	9%	31%
Banana	2.978	3.257	3.190	2.666	-16%	-18%	-10%
Manzana	1.520	1.761	2.393	2.622	10%	49%	73%
Naranja	1.532	1.744	2.255	2.576	14%	48%	68%
Mandarina	2.372	2.182	3.260	3.230	-1%	48%	36%
Sandía	2	0	17	8	-50%	-	315%
Durazno	1	0	0	0	-	-100%	-100%
Pera	517	796	1.124	865	-23%	9%	67%
Limón	350	404	711	702	-1%	74%	100%
Melón	12	1	25	11	-57%	1568%	-7%
Frutilla	161	292	71	134	90%	-54%	-17%
Uva	44	58	115	61	-47%	5%	39%
Kiwi	128	173	140	99	-29%	-42%	-22%
total	9.616	10.668	13.300	12.976	-2%	22%	35%
Total Mercado	25.532	30.078	32.375	33.896	5%	13%	33%

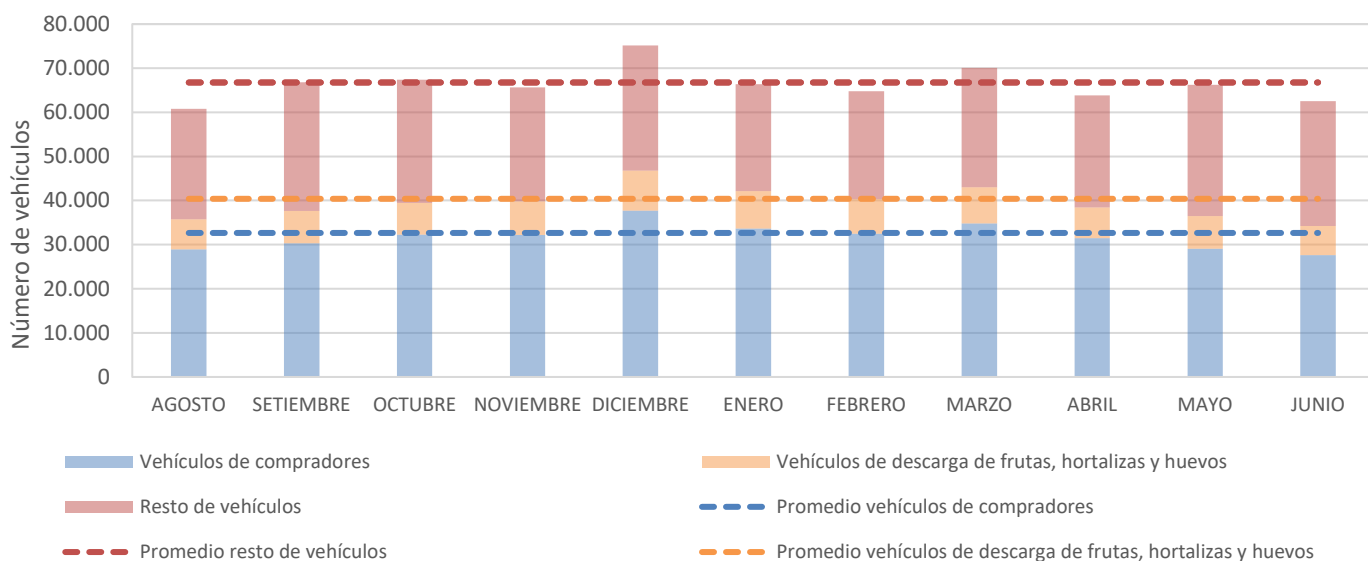
(*) Promedio del mes en curso para los últimos cinco años cerrados (2017-2021).

Criterio de color de la variación:
 > 10% Azul
 - 10% a 10% Verde
 < -10% Rojo

Comparación del ingreso de frutas y hortalizas a la UAM con respecto al mes anterior y al promedio de los últimos cinco años en el Mercado Modelo/UAM, expresado en toneladas.



Registro de afluencia mensual de vehículos a la UAM



Ingresaron en mayo al país: 1746 toneladas de cebolla; 461 toneladas de maíz dulce; 31 toneladas de uva; 29 toneladas de limón; 16,6 toneladas de melón; 12 toneladas de sandía.