



Precios e ingresos a la Unidad Agroalimentaria Metropolitana

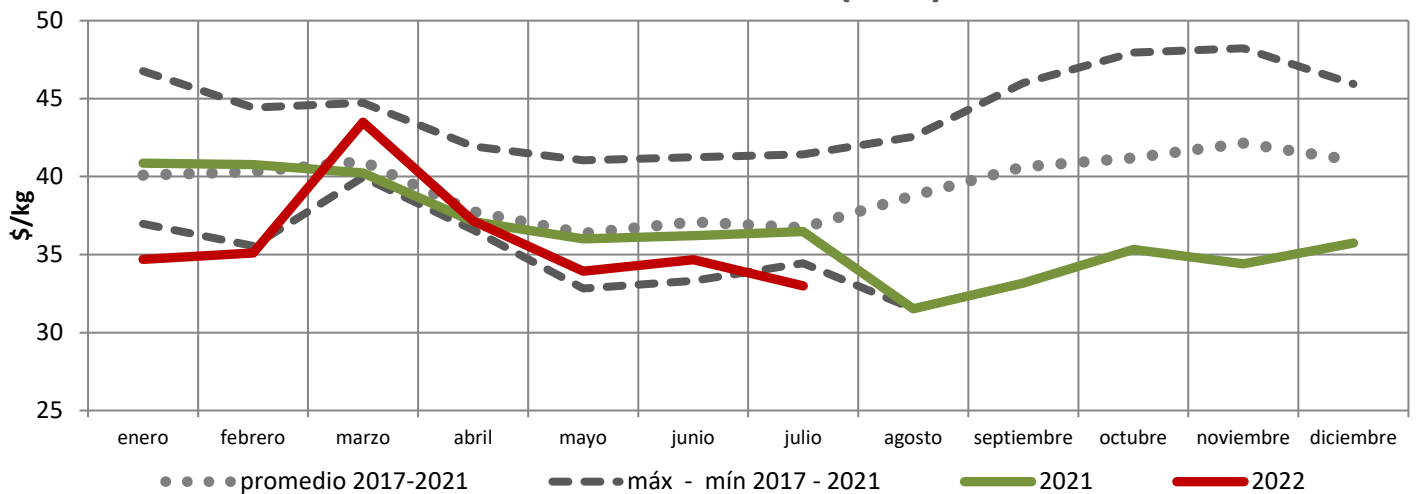
Julio de 2022

El Valor Kilo Canasta ⁽¹⁾ del mes de julio descendió 4,9% con respecto a junio, al pasar de 34,7 a 33,0 pesos/kg.

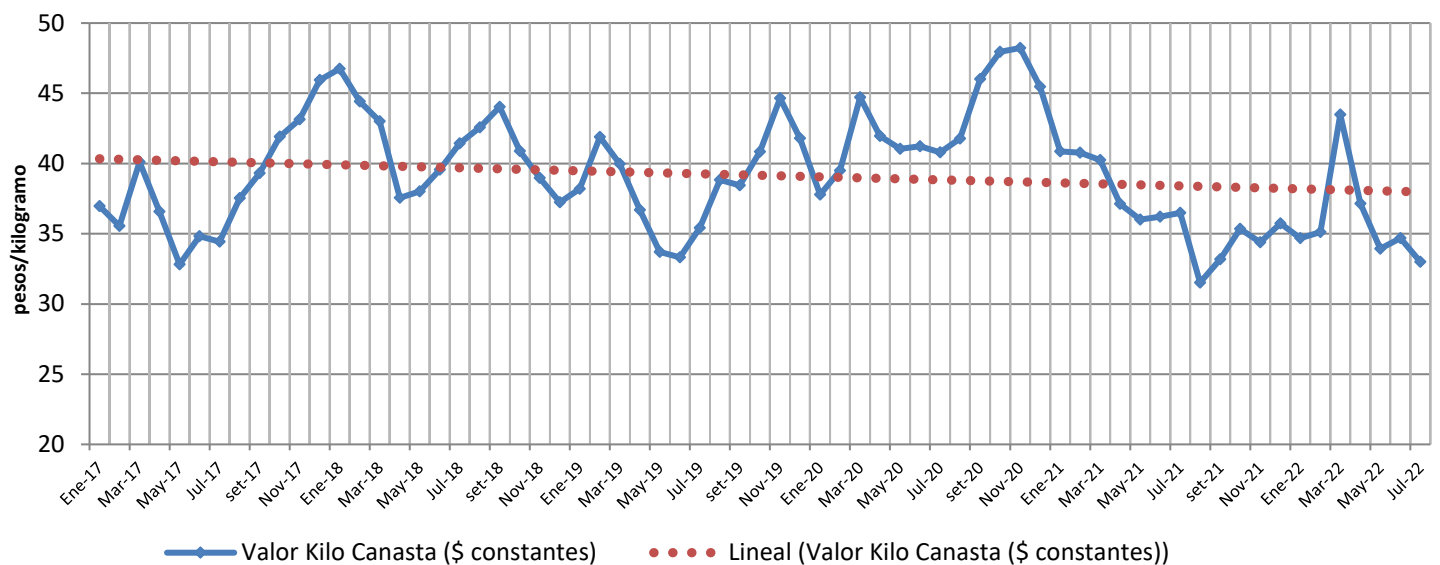
Comparado con el valor promedio de Julio de los últimos cinco años se ubica 10,1% por debajo.

Comparado con julio del 2021, se ubica 9,6% por debajo.

Valor Kilo Canasta (VKC)



Evolución del Valor Kilo Canasta desde enero 2017 a julio de 2022



⁽¹⁾ El VKC surge de sumar los precios promedio mensuales de los treinta principales productos ponderados de acuerdo con su incidencia en los ingresos a la UAM. Los valores de VKC históricos son actualizados al mes en estudio (llevados a valores constantes mediante el IPC). Estos treinta productos quedan fijos a los efectos del cálculo y son los principales que sumados acumulan entre el 94% y 98% de los ingresos.

Comparación del precio mayorista de frutas y hortalizas a la UAM con respecto al mes anterior y al promedio de los últimos cinco años en el Mercado Modelo/UAM, expresado en pesos/kilo.

	Promedio (*) Julio	Julio 2021	Junio 2022	Julio 2022	Variación mes anterior	Variación año anterior	Variación promedio
Papa	32,1	30,6	23,8	20,7	-13%	-32%	-35%
Tomate	74,2	74,3	60,3	37,3	-38%	-50%	-50%
Cebolla	31,1	14,4	48,3	48,5	0%	237%	56%
Zanahoria	27,8	24,8	20,3	19,0	-7%	-23%	-32%
Boniato	28,7	19,0	32,1	33,3	4%	76%	16%
Morrón Rojo	150,5	94,2	110,8	72,5	-35%	-23%	-52%
Morrón Verde	83,1	59,5	44,8	52,5	17%	-12%	-37%
Zapallito	77,9	32,9	83,8	95,7	14%	191%	23%
Zapallo Kabutiá	19,7	13,2	22,3	23,8	7%	80%	21%
Lechuga	56,0	57,0	29,8	37,4	25%	-34%	-33%
Acelga	25,7	15,7	16,9	23,0	37%	47%	-10%
Calabacín	20,0	11,0	21,7	26,8	23%	144%	34%
Choclo	71,0	58,7	66,1	76,5	16%	30%	8%
Remolacha	42,5	47,2	38,5	46,7	21%	-1%	10%
Espinaca	52,3	35,0	36,1	37,8	5%	8%	-28%
Berenjena	95,0	34,4	91,7	108,4	18%	215%	14%
Pepino	63,5	26,7	36,1	43,6	21%	63%	-31%
Repollo	40,8	58,0	34,9	28,1	-19%	-52%	-31%
Banana	45,8	42,2	51,0	53,8	6%	28%	18%
Manzana	57,2	40,6	33,1	33,2	0%	-18%	-42%
Naranja	20,8	30,6	17,8	17,5	-2%	-43%	-16%
Mandarina	24,7	28,9	22,1	25,3	14%	-12%	2%
Sandía	29,6	56,9	52,9	0,0	-100%	-100%	-100%
Durazno	125,4	172,3	0,0	155,0	-	-10%	24%
Pera	68,2	38,3	40,7	44,7	10%	17%	-34%
Limón	22,0	30,7	20,8	18,4	-12%	-40%	-16%
Melón	124,7	111,8	73,5	105,0	43%	-6%	-16%
Frutilla	199,8	161,1	130,6	100,3	-23%	-38%	-50%
Uva	134,0	87,6	111,8	130,5	17%	49%	-3%
Kiwi	123,9	181,1	138,7	131,6	-5%	-27%	6%

(*) Promedio del mes en curso para los últimos cinco años cerrados (2017-2021).

Criterio de color de la variación: > 10% Azul
 - 10% a 10% Verde
 < -10% Rojo

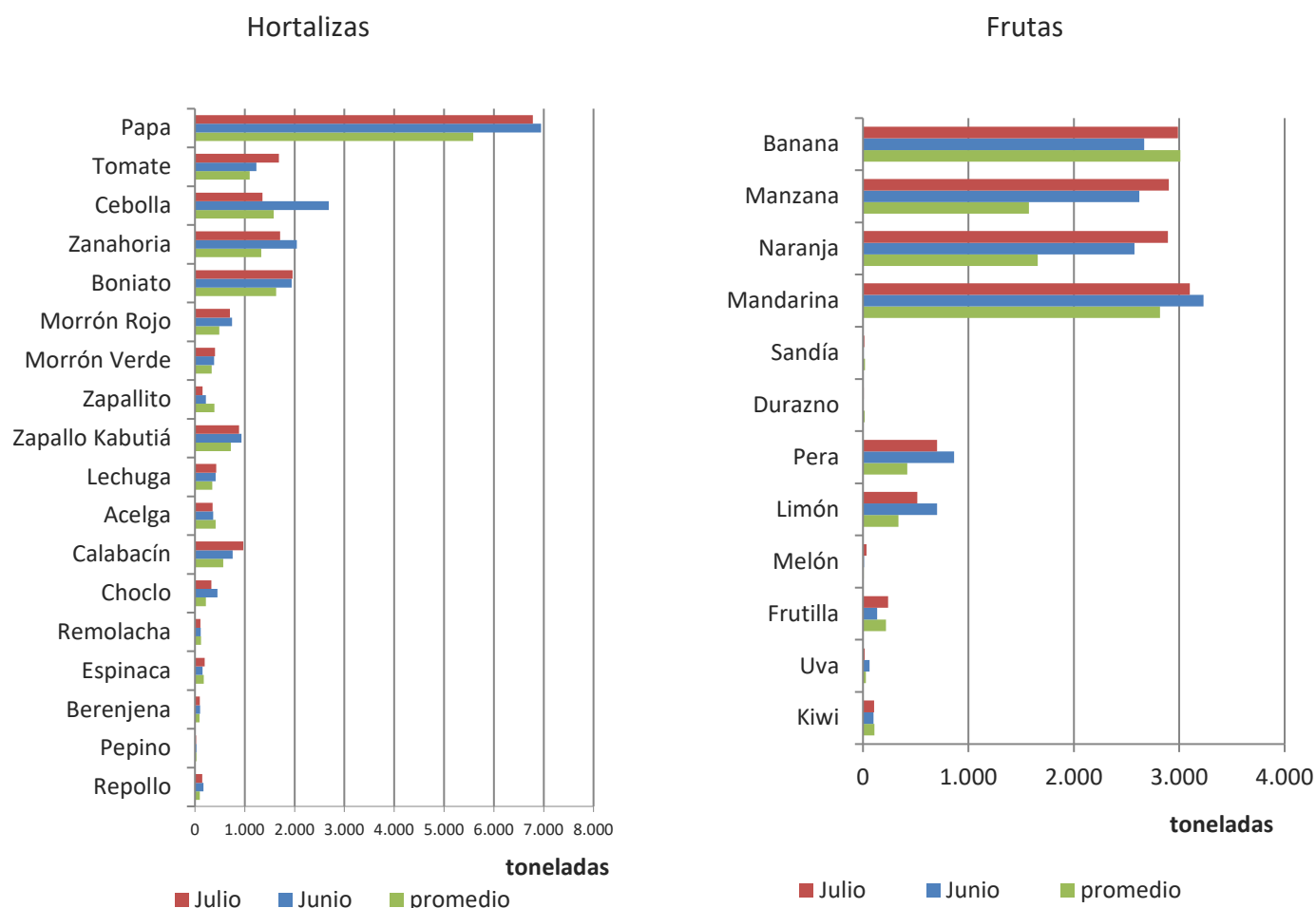
Comparación del ingreso de frutas y hortalizas a la UAM con respecto al mes anterior y al promedio de los últimos cinco años en el Mercado Modelo/UAM, expresado en toneladas.

	Promedio (*) Julio	Julio 2021	Junio 2022	Julio 2022	Variación mes anterior	Variación año anterior	Variación promedio
Papa	5.584	8.330	6.948	6.780	-2%	-19%	21%
Tomate	1.100	1.518	1.232	1.687	37%	11%	53%
Cebolla	1.578	2.147	2.686	1.356	-50%	-37%	-14%
Zanahoria	1.329	1.212	2.046	1.712	-16%	41%	29%
Boniato	1.627	1.697	1.939	1.959	1%	15%	20%
Morrón Rojo	486	661	746	699	-6%	6%	44%
Morrón Verde	334	306	382	400	5%	31%	20%
Zapallito	387	903	217	153	-29%	-83%	-60%
Zapallo Kabutiá	717	923	933	883	-5%	-4%	23%
Lechuga	345	321	417	429	3%	33%	24%
Acelga	415	368	369	355	-4%	-3%	-14%
Calabacín	565	685	760	968	27%	41%	71%
Choclo	221	238	453	327	-28%	37%	48%
Remolacha	120	148	114	110	-4%	-26%	-9%
Espinaca	175	188	151	192	27%	2%	10%
Berenjena	91	106	102	97	-5%	-9%	6%
Pepino	32	25	31	27	-14%	9%	-16%
Repollo	100	99	169	144	-14%	46%	44%
total	15.208	19.876	19.696	18.277	-7%	-8%	20%
Banana	3.010	3.144	2.666	2.987	12%	-5%	-1%
Manzana	1.575	1.908	2.622	2.902	11%	52%	84%
Naranja	1.657	1.864	2.576	2.892	12%	55%	74%
Mandarina	2.817	3.348	3.230	3.100	-4%	-7%	10%
Sandía	18	61	8	13	54%	-79%	-29%
Durazno	17	10	0	8	-	-19%	-51%
Pera	419	624	865	702	-19%	12%	68%
Limón	336	360	702	516	-27%	43%	54%
Melón	8	0	11	33	207%	-	318%
Frutilla	218	587	134	239	78%	-59%	10%
Uva	28	24	61	15	-76%	-40%	-48%
Kiwi	108	53	99	104	5%	98%	-3%
total	10.213	11.984	12.976	13.512	4%	13%	32%
Total Mercado	26.323	33.299	33.896	33.076	-2%	-1%	26%

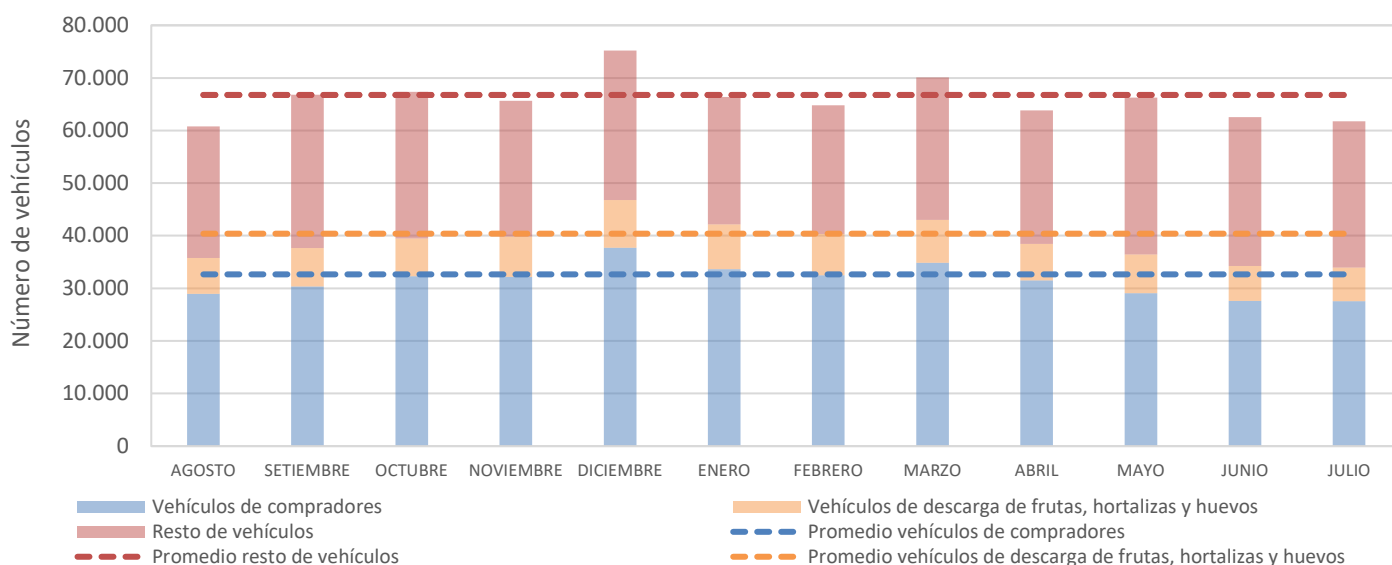
(*) Promedio del mes en curso para los últimos cinco años cerrados (2017-2021).

Criterio de color de la variación: > 10% Azul
- 10% a 10% Verde
< -10% Rojo

Comparación del ingreso de frutas y hortalizas a la UAM con respecto al mes anterior y al promedio de los últimos cinco años en el Mercado Modelo/UAM, expresado en toneladas.



Registro de afluencia mensual de vehículos a la UAM



Ingresaron en julio al país: 462 toneladas de maíz dulce; 47,5 toneladas de melón; 30,4 toneladas de limón; 12 toneladas de pomelo; 12 toneladas de ciruela; 12 toneladas de durazno; 18,4 sandía; 10,5 toneladas de uva; 5,5 toneladas de arándano.