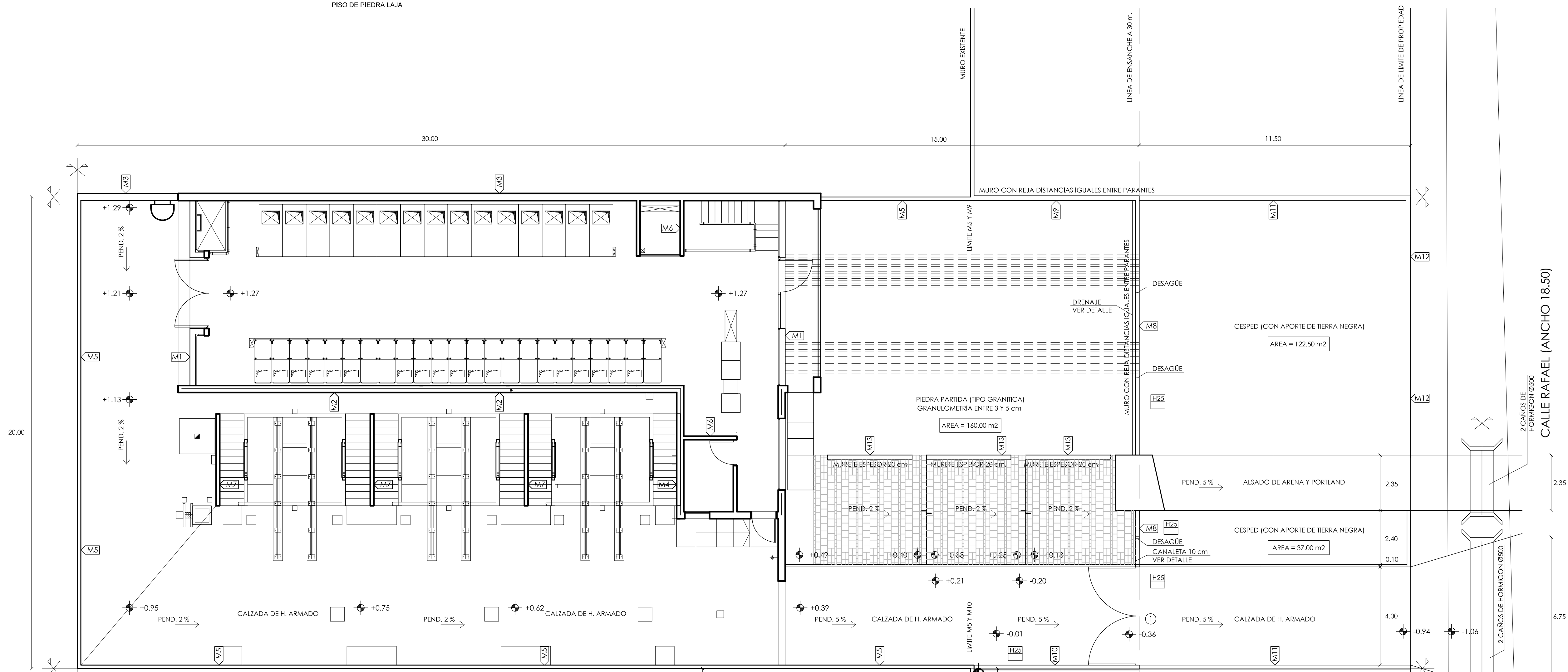
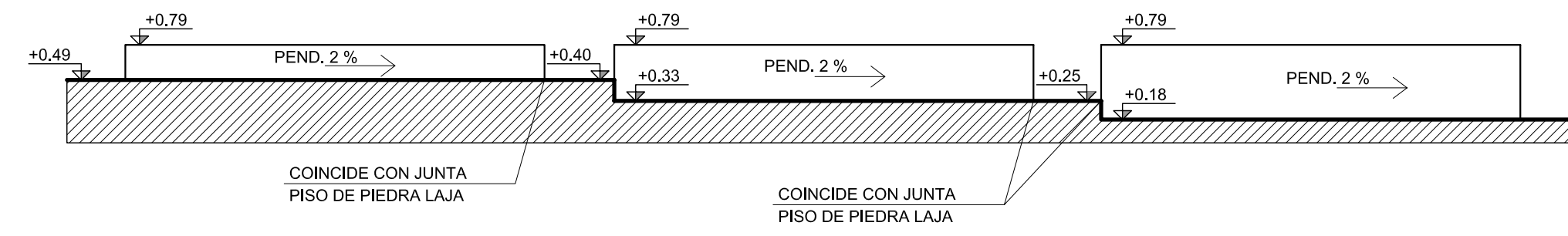
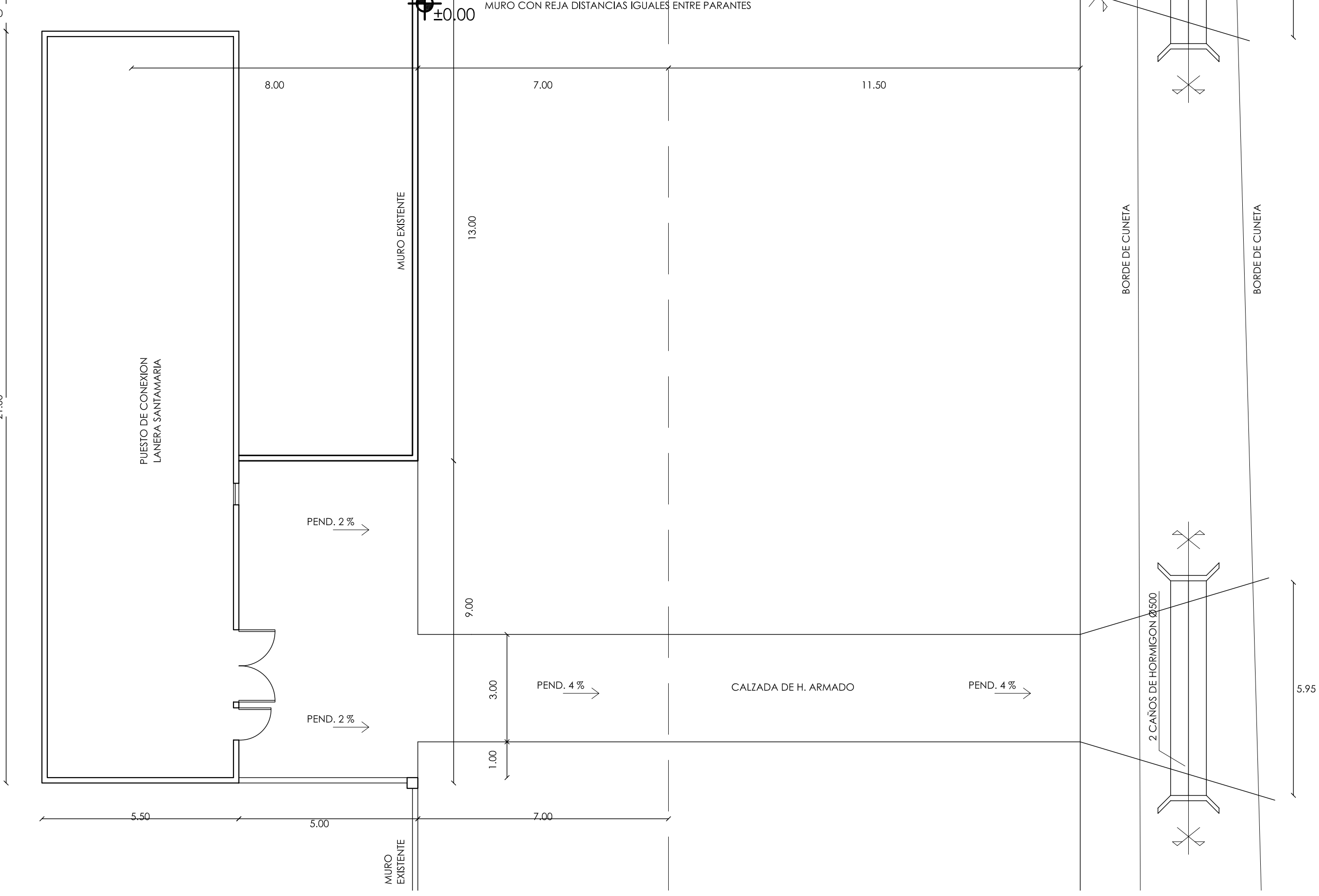
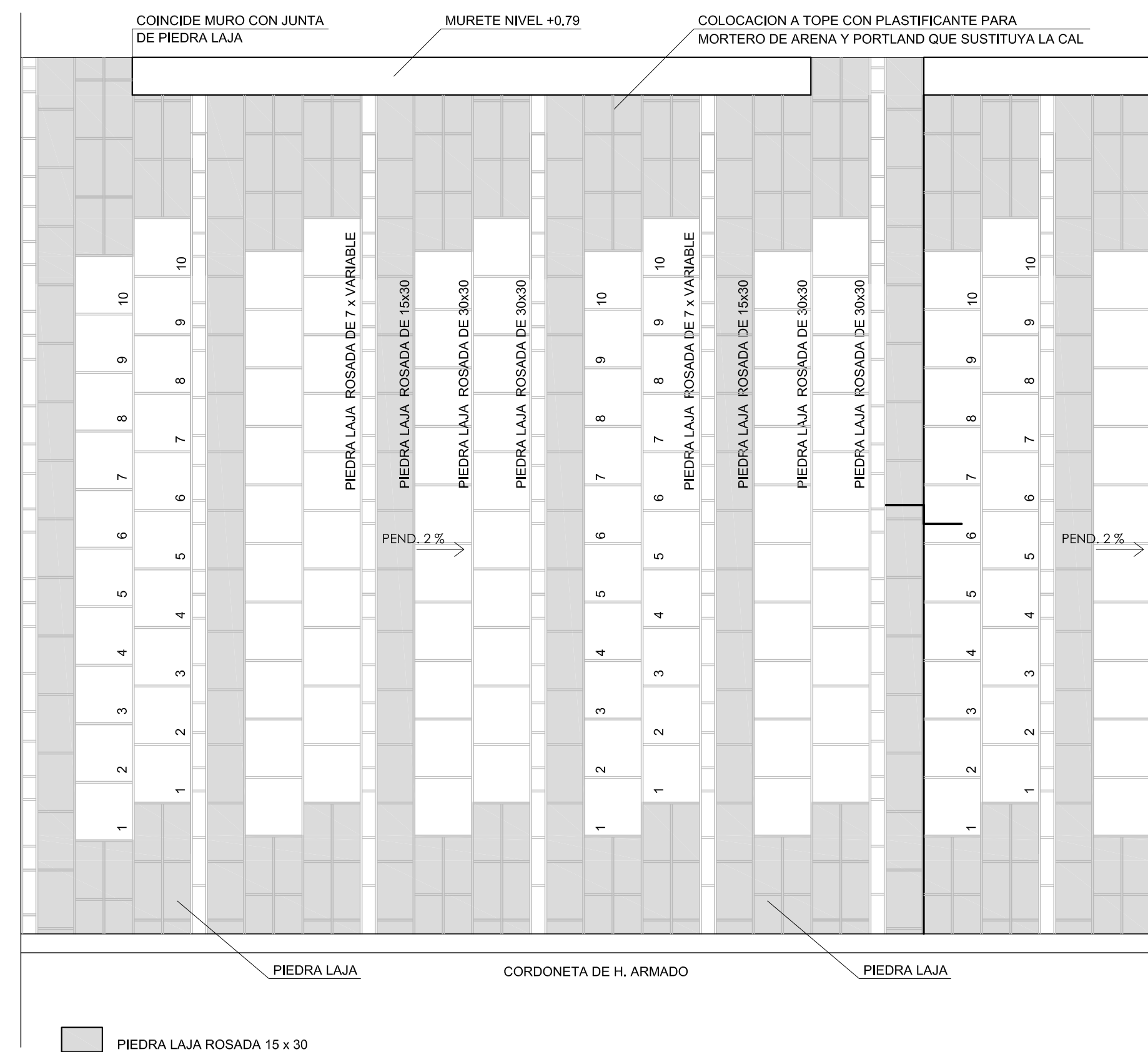


**DETALLE MURO ENTRADA (MURO 13)**  
ESC. 1:50



**DETALLE PAVIMENTO INGRESO PRINCIPAL**  
ESC. 1:25



**REFERENCIAS**

M1	VER PLANO 2185-e
M2	VER PLANO 2185-e
M3	VER PLANO 2185-e
M4	VER PLANO 2185-e
M5	VER PLANO 2185-e
M6	VER PLANO 2185-e
M7	VER PLANO 86-1
M8	VER PLANO 2188-e
M9	VER PLANO 2188-e
M10	VER PLANO 2188-e
M11	VER PLANO 2188-e
M12	VER PLANO 2188-e

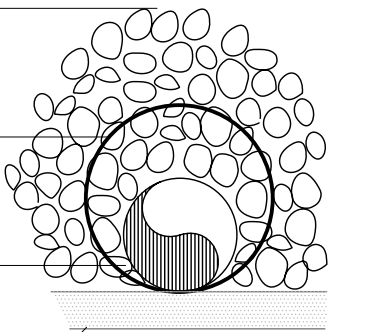
**DETALLE DRENAJE**  
ESC. 1:10

LECHO DRENANTE PIEDRA PARTIDA LIMPIA DE 30 A 50 mm DE DIAMETRO

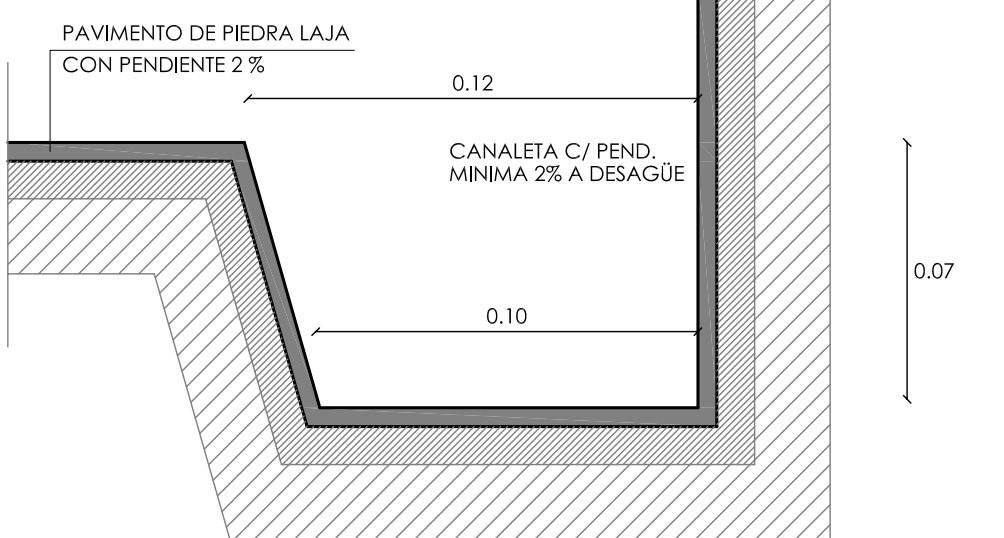
CAÑO RECUBIERTO CON MALLA GEOTEXTIL TIPO II, MINIMO 200g/m<sup>2</sup>, SOLAPE MINIMO 20cm

CAÑO PVC Ø150 PERFORADO A RAZÓN DE 40 ORIFICIOS Ø10 POR METRO LINEAL (ZONA SUPERIOR) PENDIENTE MINIMA 3%

CAPA DE ARENA DE ASIENTO 5cm MINIMO VARIABLE DEPENDIENDO DE PEND.



**DETALLE CANALETA**  
ESC. 1:2



**NOTA :**  
NIVEL ±0.00 CORRESPONDE A COTA ACTUAL TERRENO EXTERIOR EN BORDE DE MURO EXISTENTE

NOTA: LAS MEDIDAS SE RECTIFICARÁN EN OBRA

Pcdo.de la Luz P75 Tel 2090560 Fax: 2083084 - nordis@ute.com.uy - proyml@ute.com.uy - pcyaredi@ute.com.uy

PROYECTO			
<b>ESTACION N° 92</b>			
CONTIENE		NO PLANO	ESCALA
<b>PLANTA UBICACION</b>		<b>2182-e</b>	1/2/10/25/100
FECHA	TECNICO	DIBUJANTE	LOCALIDAD
SEPTIEMBRE 2007	ARG. G. MARZO	M. HARAUS	MONTEVIDEO
			SUPERVISOR
			ING. C. CARMINATI
ARCHIVO	PC114075-PLANERIA-ESTACIONES-2182-e-DWG		