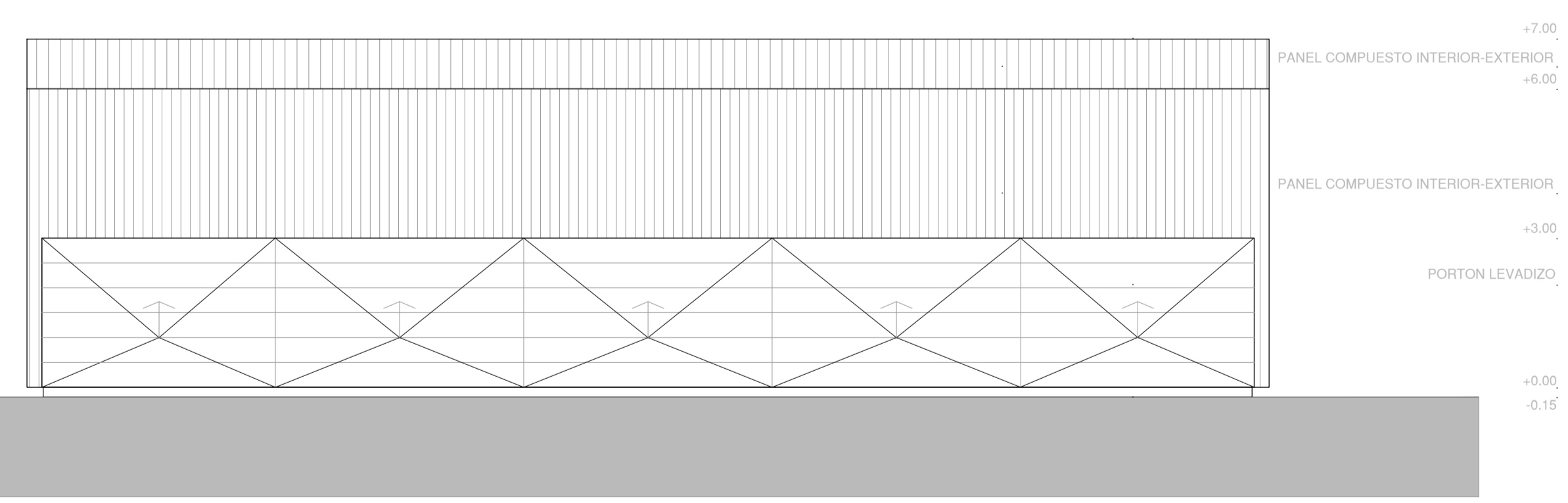


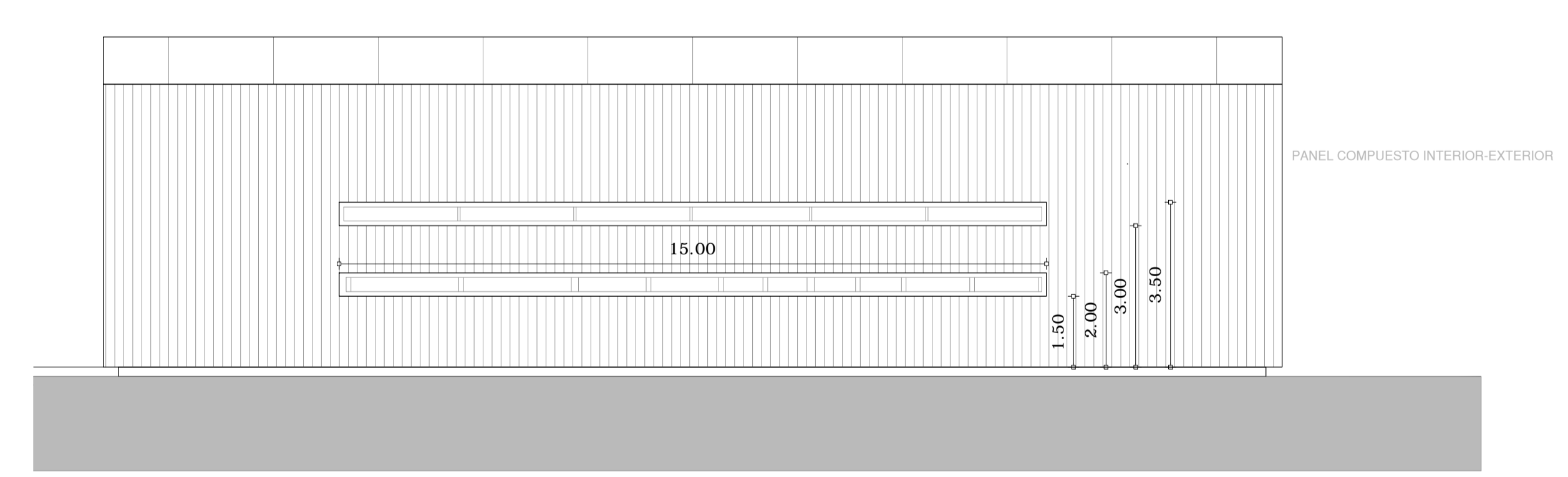
UAM detalle de puestas								
Edificio	MANTENIMIENTO	Tablero	TGMANT					
Local	NIVEL 1							
Local	Número local	Iluminación	Iluminación emergencia	Iluminación seguridad	Puestos de trabajo	Tomas	Otros	Observaciones
ESTACIONAMIENTO	1	6L11	1 lámpara autónoma en cada L11					
LOCAL GENERAL	2	34L11	7 luminarias con una lámpara autónoma cada una	SALIDA sobre puertas			1 teléfono	Total de luminarias para todo el local denominado con el número 2
DEPOSITO	3	2L11	1 tubo autónomo en cada L1					
VESTUARIOS	4	1L11	1 tubo autónomo en cada L1				1	
SSHH	5	1L11	1 tubo autónomo en cada L1				1	



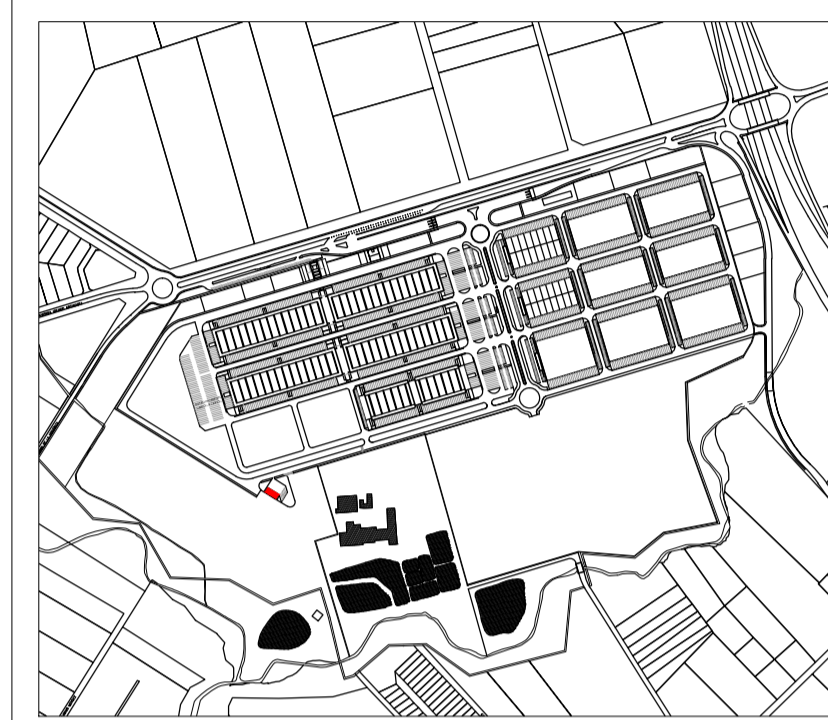
NIVEL 2								
Edificio	MANTENIMIENTO	Tablero	TGMANT					
Local	NIVEL 2							
Local	Número local	Iluminación	Iluminación emergencia	Iluminación seguridad	Puestos de trabajo	Tomas	Otros	Observaciones
OFICINAS	1	14L1	1 lámpara autónoma en cada L1	SAUDA sobre puestas	3		2	



FACHADA NORTE



FACHADA SUR



UBICACIÓN DENTRO DE LA U.A.M. 1/10000

REFERENCIAS GENERALES	
	TABLERO DE DISTRIBUCION
	CÁMARA 60X60cm
	REGISTRO o CAJA DE CONEXION DE 230V
	REGISTRO DE CORRIENTES DEBILES
CANALIZACIONES	
	CANALIZACIÓN EMBUJADA A INSTALAR
	CANALIZACIÓN por PISO
	CANALIZACIÓN para C. DEBILES por MURO, LOSA o SOBRE CR.
	CANALIZACIÓN para C. DEBILES por PISO o CONTRAPISO
	BANDEJA PARA 400V
	BANDEJA PARA CORRIENTES DEBILES



ETAPA ANTEPROYECTO

NOTA:
Este anteproyecto adapta el realizado por la Intendencia de Montevideo en Julio de 2010 con las recomendaciones del Plan Maestro realizado por el Consorcio Deloitte-Mercasa-Mercabarna de Marzo de 2015, para la cotización y contratación del proyecto y obra por parte de la UAM.

PLANO	SERVICIOS GENERALES Y MANTENIMIENTO - PUESTAS ELÉCTRICAS E ILUMINACIÓN	EL 01 SGyM
NOMBRE DEL ARCHIVO	SGyM_EL01_ Eléctrica.dwg	rev. 1
REEMPLAZA A	Lamina Nº 97	esc. 1/100

REVISIONES			
Rev.	Descripción	Fecha	Aprobado