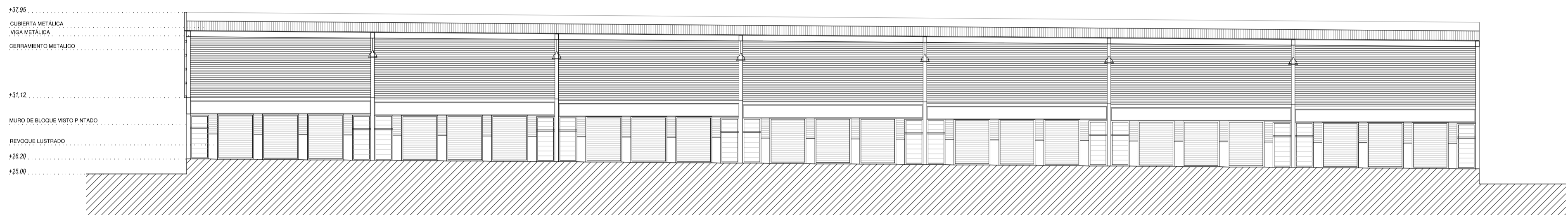
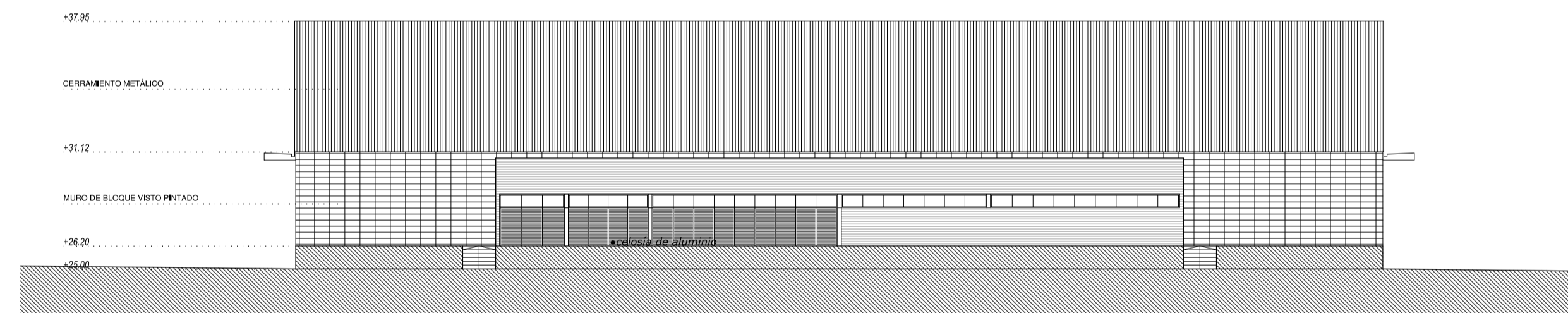


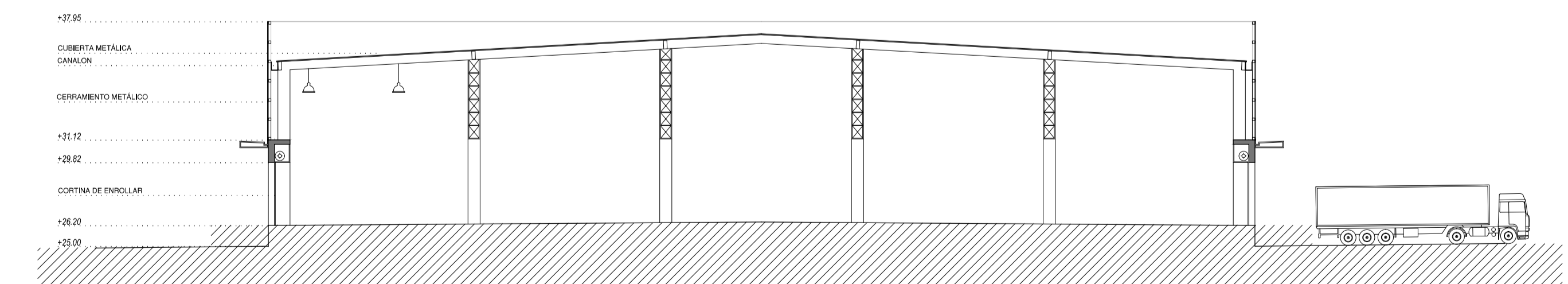
FACHADA SUR - ESC 1:250



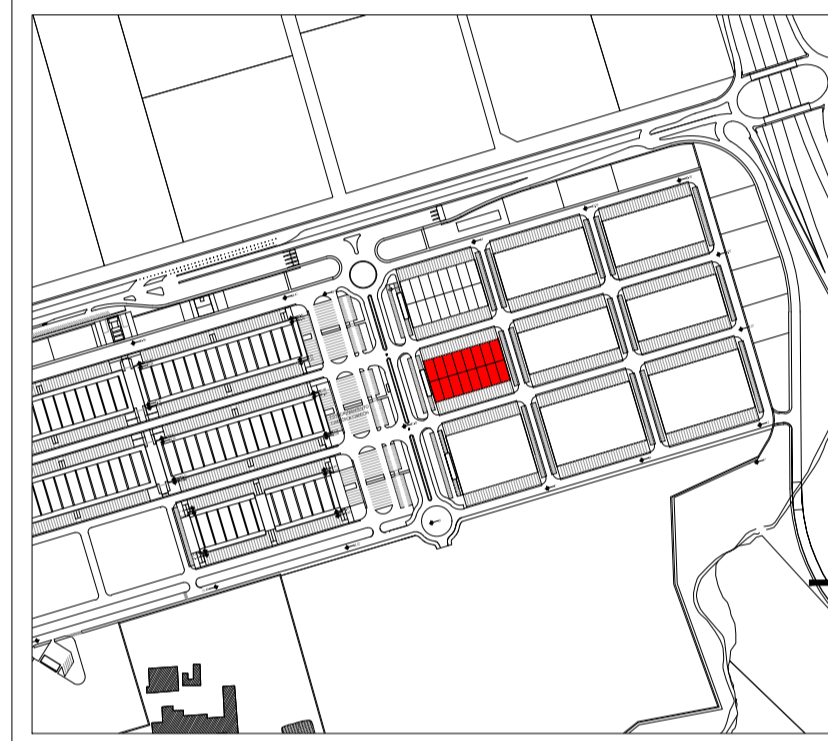
CORTE A - A - ESC 1:250



FACHADA OESTE - ESC 1:250



CORTE B - B - ESC 1:250



PLANTA DE UBICACION - ESC 1:15000

ETAPA ANTEPROYECTO

NOTA:
Este anteproyecto adapta el realizado por la Intendencia de Montevideo en Julio de 2010 con las recomendaciones del Plan Maestro realizado por el Consorcio Deloitte-Mercasa-Mercabarna de Marzo de 2015, para la cotización y contratación del proyecto y obra por parte de la UAM.

PLANO	FACHADAS Y CORTES 02.02	A 04 PL02.02
NOMBRE DEL ARCHIVO	PL_A01-04_Plantas, Fachadas y Cortes.dwg	rev. 1
REEMPLAZA A	Lamina N° 61	esc. 1/250

REVISIONES			
Rev.	Descripción	Fecha	Aprobado